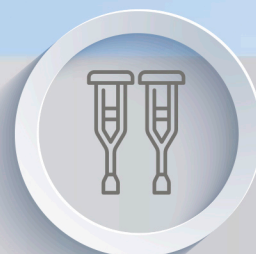


МИНИСТЕРСТВО ТРУДА И СОЦИАЛЬНОЙ ЗАЩИТЫ РЕСПУБЛИКИ БЕЛАРУСЬ

**РЕСПУБЛИКАНСКОЕ УНИТАРНОЕ ПРЕДПРИЯТИЕ  
«БЕЛОРУССКИЙ ПРОТЕЗНО-ОРТОПЕДИЧЕСКИЙ  
ВОССТАНОВИТЕЛЬНЫЙ ЦЕНТР»**



# **ТЕХНИЧЕСКИЕ СРЕДСТВА СОЦИАЛЬНОЙ РЕАБИЛИТАЦИИ**



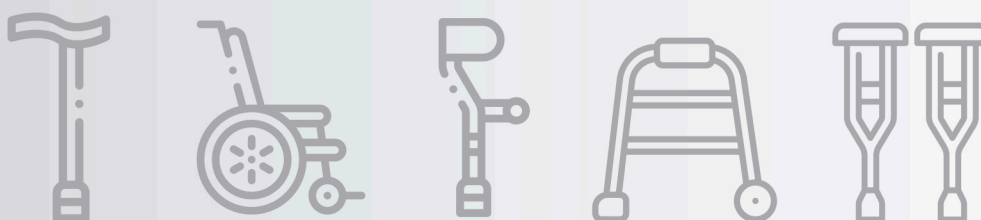
**РУП «Белорусский протезно-ортопедический восстановительный центр» — современное, технически оснащенное предприятие с передовыми технологиями производства и оказания специализированной помощи.**

## Производим изделия:

- » инвалидные кресла-коляски различного назначения;
- » средства реабилитации: ходунки, специализированные столики, стульчики, костыли, трости, поручни, подставки;
- » изделия для женщин после мастэктомии: протезы молочной железы, лифы, купальники;
- » обувь ортопедическую, профилактическую, стельки ортопедические;
- » рабочую спецодежду и обувь;
- » ортопедические биндажи и фиксаторы, корректоры;
- » протезные полуфабрикаты собственного производства;
- » запчасти и аксессуары.

Изделия, представленные в каталоге, являются изделиями медицинского назначения. Зарегистрированы в Государственном реестре изделий медицинского назначения и медицинской техники Министерством здравоохранения Республики Беларусь. Рекомендуется перед использованием внимательно ознакомиться с инструкцией по эксплуатации или памяткой по пользованию и (или) проконсультироваться с врачом.

Производитель оставляет за собой право введения технических (в т. ч. цвет, внешний вид и комплектация изделий) и коммерческих изменений без предварительного предупреждения.



# СОДЕРЖАНИЕ

## КРЕСЛА-КОЛЯСКИ

Кресло-коляска с электроприводом	ЦСИЕ.30.175.00.00.00	5
Кресло-коляска комнатное	ЦСИЕ 30.500.00.00.00	6
Кресло-коляска комнатное	ЦСИЕ.03.357.00.00.00	7
Кресло-коляска комнатное	ЦСИЕ.03.750.00.00.00	8
Кресло-коляска комнатное с откидной спинкой	ЦСИЕ.03.298.00.00.00	9
Кресло-коляска комнатное с откидной спинкой	ЦСИЕ.03.800.00.00.00	10
Кресло-коляска универсальное	ЦСИЕ.03.451.00.00.00	11
Кресло-коляска комнатное КВ	ЦСИЕ.30.060.00.00.00	12
Кресло-коляска с судном КВ	ЦСИЕ.03.697.00.00.00	13
Кресло функциональное	ЦСИЕ.03.698.00.00.00	14
Кресло-коляска активное КВ АК	ЦСИЕ.03.481.00.00.00	15
Кресло-коляска активное КВ АК	ЦСИЕ 30.448.00.00.00	16
Кресло-коляска прогулочное ПрВ	ЦСИЕ.03.438.00.00.00	17
Велоколяска	ОПИ-74.00.00	18
Коляска малогабаритная	ОПИ-37.00.000	19

## ДОПОЛНИТЕЛЬНАЯ КОМПЛЕКТАЦИЯ К КРЕСЛАМ-КОЛЯСКАМ

Стол съемный к креслу-коляске	ЦСИЕ.10.003.00.00.00	20
Чехол утепленный	ПИО-32	20

## ХОДУНКИ

Ходунки регулируемые	ЦСИЕ.03.255.00.00.00	21
Ходунки на колесиках	ЦСИЕ.03.208.00.00.00	22
Ходунки трехколесные с тормозами	ЦСИЕ.03.233.00.00.00	22
Ходунки четырехколесные с тормозами	ЦСИЕ.03.245.00.00.00	23
Ходунки четырехколесные с тормозами	ЦСИЕ.30.215.00.00.00	23
Ходунки с опорой на предплечье складные, на опорах качения	ЦСИЕ.03.335.00.00.00	24
Ходунки с подмышечниками	ЦСИЕ.03.212.00.00.00	25
Ходунки для взрослых	ХДВ-120-02-00.10.00	26

## ИЗДЕЛИЯ ДЛЯ ДЕТЕЙ

Кресло-коляска для детей, больных ДЦП	ЦСИЕ.03.681.00.00.00	27
Кресло-коляска комнатное для детей (рост до 120 см)	ОПИ-45.00.00.000	28
Стол для кресла-коляски ОПИ-45.00.00.000	ЦСИЕ.03.717.00.00.00	29
Кресло-коляска для детей, больных ДЦП	ЦСИЕ.03.271.00.00.00	29
Стол для кресла-коляски ЦСИЕ.03.271.00.00.00	ЦСИЕ.03.718.00.00.00	30
Кресло-коляска прогулочное для детей	ЦСИЕ.03.262.00.00.00	31
Велосипед трехколесный для детей с ДЦП	ЦСИЕ.03.689.00.00.00 ЦСИЕ.03.690.00.00.00 ЦСИЕ.03.691.00.00.00	32
Ходунки для детей с нарушением двигательной функции от 6 до 10 лет	ЦСИЕ.03.646.00.00.00	33
Ходунки для детей с нарушением двигательной функции до 7 лет	ЦСИЕ.03.217.00.00.00	34
Ходунки для детей с нарушением двигательной функции от 1 года до 5 лет	ЦСИЕ.03.519.00.00.00	35
Ходунки для детей, больных ДЦП, в возрасте от 5 до 10 лет	ЦСИЕ.03.151.00.00.00	35
Столик с подъемником универсальный для детей дошкольного возраста	СО60.1.000.00, СО60.2.000.00	36
Столик рабочий с фиксированным положением ребенка (для детей дошкольного возраста)	СО60.3.000.00, СО60.4.000.00	37
Стенд-стойка	ЦСИЕ.03.140.00.00.00	38
Сиденье угловое напольное	15.99.035.00.000	39
Стульчик для детей, начинающих ходить	15.99.033.00.00.000	40
Стул для детей с ДЦП	БРС 11.00.00.000	41
Стул для занятий	15.99.034.00.00.000	42

Стул для занятий	ЦСИЕ.03.202.00.00.00	43
Стульчик для туалета	ЦСИЕ.03.367.00.00.00, ЦСИЕ.03.368.00.00.00, ЦСИЕ.03.369.00.00.00	44
Приспособление для купания детей с ДЦП	ЦСИЕ.03.886.00.00.00	44
<b>ТРОСТИ ОПОРНЫЕ</b>		<b>45</b>
Трость, нерегулируемая по высоте, металлическая, без механизма противоскольжения ТНМ	ЦСИЕ.03.605.00.00.00	46
Трость, нерегулируемая по высоте, металлическая, с механизмом противоскольжения ТНМ-МП	ОМ-0020.00.00	47
Трость, регулируемая по высоте, металлическая ТРМ	ОМ-0030.00.00	47
Трость, нерегулируемая по высоте, стеклопластиковая, без механизма противоскольжения ТНС	ОПИ-27.00.00	48
Трость, нерегулируемая по высоте, комбинированная, с механизмом противоскольжения ТНК-МП	ОПИ-67.00.00	48
Трость на 3 опорах	ЦСИЕ.03.192.00.00.00	49
Трость на 4 опорах	ОПИ -73.00.00.00	49
<b>ТРОСТИ ТАКТИЛЬНЫЕ</b>		
Трость тактильная	ЦСИЕ.03.224.00.00.00	50
Трость тактильная складная ТТС	ЦСИЕ.03.606.00.00.00	51
<b>КОСТЫЛИ ПОДМЫШЕЧНЫЕ МЕТАЛЛИЧЕСКИЕ</b>		
Костыль детский металлический, регулируемый по высоте, КДМ	ОПИ-51.00.00	52
Костыль подростковый металлический, регулируемый по высоте, КПМ	ЦСИЕ.03.132.00.00.00	53
Костыль взрослый металлический, регулируемый по высоте, КВМ	ЦСИЕ.03.129.00.00.00	53
<b>КОСТЫЛИ ПОДМЫШЕЧНЫЕ КОМБИНИРОВАННЫЕ</b>		
Костыль подростковый комбинированный, регулируемый по высоте, КПК	ЦСИЕ.03.134.00.00.00	54
Костыль взрослый комбинированный, регулируемый по высоте, КВК	ЦСИЕ.03.133.00.00.00	54
<b>КОСТЫЛИ ЛОКТЕВЫЕ РЕГУЛИРУЕМЫЕ</b>		
Костыль локтевой	ЦСИЕ.30.182.00.00.00	55
Костыль локтевой	ЦСИЕ.03.805.00.00.00	56
<b>КОСТЫЛИ ЛОКТЕВЫЕ НЕРЕГУЛИРУЕМЫЕ</b>		
Костыль локтевой	ЦСИЕ.30.184.00.00.00	56
<b>ВСПОМОГАТЕЛЬНЫЕ СРЕДСТВА РЕАБИЛИТАЦИИ</b>		<b>57</b>
Приспособление кроватное опорное	ЦСИЕ.03.156.00.00	58
Столик прикроватный	7800-0162.00.00	58
Перекладина подъемная к кровати	ОПИ-101.00.00, ОПИ-103.00.00, ОПИ-103.00.00М	59
Сиденье для ванны	ЦСИЕ.03.169.00.00.00	60
Сиденье для ванны	ЦСИЕ.03.720.00.00.00	60
Ступенька к ванне	ЦСИЕ.03.891.00.00.00	61
Ступенька к ванне	ЦСИЕ.03.892.00.00.00	61
Поручень	ЦСИЕ.03.710.00.00.00	62
Поручень к раковине	ОПИ-87.00.00	62
Поручень поворотный для ванны	ОПИ-99.00.00	63
Поручень угловой с откидным сиденьем для душевых	ОПИ-98.00.00	63
Поручень к унитазу	ОПИ-110.00.00	64
Приставка к унитазу	ЦСИЕ.03.168.00.00.00	64
Приспособление для туалета для взрослых	ЦСИЕ.03.171.00.00.00	65
Приспособление для туалета со спинкой	ЦСИЕ.30.365.00.00.00	65





[www.bpovc.by](http://www.bpovc.by)

# Кресла-коляски



ЦСИЕ.30.175.00.00.00

## Кресло-коляска с электроприводом



для взрослых



масса пользователя — не более 100 кг



рост пользователя 158–190 см



высота от пола до сиденья 510±10 мм



срок службы — не менее 7 лет

### НАЗНАЧЕНИЕ

- » самостоятельное перемещение внутри помещений и по дорогам с твердым или грунтовым покрытием с углом уклона не более 10%
- » перемещение может осуществляться также сопровождающим лицом вручную при отключенном электроприводе

### КОНСТРУКТИВНЫЕ ОСОБЕННОСТИ

- » с электроприводом
- » управление пультом
- » два электродвигателя
- » задние колеса с редукторами
- » две аккумуляторные батареи
- » положение наклона сиденья и спинки не регулируется
- » страховочный ремень
- » боковины с подлокотниками откидные, съемные **ЗАПРЕЩАЕТСЯ** вынимать боковину, на которой установлен пульт управления
- » сиденье оснащено мягкой подушкой
- » съемные регулируемые по высоте подножки с откидными опорами для стоп в виде «ласт»
- » ремень для ног
- » тормоза — стояночный и электромеханический
- » противоопрокидывающее устройство
- » для удобства транспортирования и хранения коляска имеет возможность складывания по ширине (предварительно необходимо снять аккумулятор)

Модель	Длина, ±15, мм	Ширина, ±10, мм	Высота, ±10, мм	Ширина сиденья, ±10, мм	Масса, кг, не более
ЦСИЕ.30.175.00.00.00	1055	662	920	460	61,0
ЦСИЕ.30.175.00.00.00.00-01		690		488	62,0
ЦСИЕ.30.175.00.00.00.00-02		597		395	60,0
ЦСИЕ.30.175.00.00.00.00-03		627		425	60,5

ЦСИЕ.30.500.00.00.00

www.bpovc.by



www.bpovc.by

## Кресло-коляска комнатное



для подростков  
и взрослых



масса  
пользователя —  
не более 100 кг



макс рост  
пользователя  
не более 190 см



высота от пола  
до сиденья  
470±10 мм



срок службы —  
не менее 5 лет

### НАЗНАЧЕНИЕ

- » для перемещения пользователей с нарушением опорно-двигательного аппарата самостоятельно или сопровождающим лицом внутри помещения или по дорогам с твердым покрытием с уклоном не более 10%
- » может применяться как в лечебно-профилактических учреждениях, так и в домашних условиях

### КОНСТРУКТИВНЫЕ ОСОБЕННОСТИ

- » положение наклона сиденья и спинки не регулируется
- » боковины с подлокотниками откидные и съемные
- » ручные стояночные тормоза
- » удобные ручки для сопровождающего
- » передние поддерживающие колеса — поворотные
- » прямой привод на задние ведущие колеса
- » задние колеса быстросъемные, с полиуретановой шиной
- » съемные подножки с откидными опорами для стоп в виде «ласт» — регулируются по высоте и поворачиваются на 90°
- » противоопрокидывающее устройство
- » для удобства транспортирования и хранения коляска имеет возможность складывания по ширине

Модель*	Длина, ±10, мм	Ширина, ±10, мм	Высота, ±10, мм	Ширина сиденья, ±10, мм	Тормоза для сопровождающего	Масса, кг, не более
ЦСИЕ.30.500.00.00.00	1085	590	950	375	имеются	19,0
ЦСИЕ.30.500.00.00.00-01		615		400		19,1
ЦСИЕ.30.500.00.00.00-02		640		425		19,2
ЦСИЕ.30.500.00.00.00-03		665		450		19,3
ЦСИЕ.30.500.00.00.00-04		690		475		19,4
ЦСИЕ.30.500.00.00.00-05		590		375	отсутствуют	18,9
ЦСИЕ.30.500.00.00.00-06		615		400		19,0
ЦСИЕ.30.500.00.00.00-07		640		425		19,1
ЦСИЕ.30.500.00.00.00-08		665		450		19,2
ЦСИЕ.30.500.00.00.00-09		690		475		19,3

\* Изготовление кресла-коляски по индивидуальным размерам на базе данной модели невозможно



ЦСИЕ.03.357.00.00.00

www.bpovc.by

www.bpovc.by

## Кресло-коляска КОМНАТНОЕ



для подростков  
и взрослых



масса  
пользователя —  
не более 100 кг



max рост  
пользователя  
не более 190 см



высота от пола  
до сиденья  
520±10 мм



срок службы —  
не менее 5 лет

### НАЗНАЧЕНИЕ

- » для перемещения пользователей с нарушением опорно-двигательного аппарата самостоятельно или сопровождающим лицом внутри помещений и по дорогам с твердым покрытием с уклоном не более 10%
- » может применяться как в лечебно-профилактических учреждениях, так и в домашних условиях

### КОНСТРУКТИВНЫЕ ОСОБЕННОСТИ

- » положение наклона сиденья и спинки не регулируется
- » боковины с подлокотниками съемные
- » сиденье оснащено мягкой подушкой
- » страховочный ремень
- » передние поддерживающие колеса — поворотные
- » прямой привод на задние ведущие колеса
- » съемная регулируемая по высоте подножка
- » ремень для ног
- » два ручных стояночных тормоза
- » ручки для сопровождающего
- » для удобства транспортирования и хранения коляска складывается по ширине

Модель	Длина, ±10, мм	Ширина, ±10, мм	Высота, ±10, мм	Ширина сиденья, ±10, мм	Тип шин	Масса, кг, не более
ЦСИЕ03.357.00.00.00	1150	575	935	382	пневмат.	19,00
ЦСИЕ03.357.00.00.00-01		605		412		20,60
ЦСИЕ03.357.00.00.00-02		635		442		22,12
ЦСИЕ03.357.00.00.00-03		665		472		23,60
ЦСИЕ03.357.00.00.00-04		575		382	полиурет.	18,70
ЦСИЕ03.357.00.00.00-05		605		412		19,90
ЦСИЕ03.357.00.00.00-06		635		442		20,30
ЦСИЕ03.357.00.00.00-07		665		472		23,30



ЦСИЕ.03.750.00.00.00

www.bpovc.by



www.bpovc.by

## Кресло-коляска комнатное



для подростков  
и взрослых



масса  
пользователя —  
не более 100 кг



макс. рост  
пользователя  
не более 190 см



высота от пола  
до сиденья  
520±10 мм



срок службы —  
не менее 5 лет

### НАЗНАЧЕНИЕ

- » для перемещения пользователей с нарушением опорно-двигательного аппарата самостоятельно или сопровождающим лицом внутри помещений или на короткие расстояния, по дорожкам с твердым покрытием с уклоном не более 10%
- » может применяться как в лечебно-профилактических учреждениях, так и в домашних условиях

### КОНСТРУКТИВНЫЕ ОСОБЕННОСТИ

- » положение наклона сиденья и спинки не регулируется
- » боковины с подлокотниками откидные и съемные
- » сиденье оснащено мягкой подушкой
- » страховочный ремень
- » ручные стояночные тормоза
- » передние поддерживающие колеса — поворотные
- » прямой привод на задние ведущие колеса
- » задние колеса быстросъемные
- » съемные регулируемые по высоте подножки с откидными опорами для стоп в виде «ласт»
- » ремень для ног
- » противоопрокидывающие опоры
- » удобные ручки для сопровождающего
- » для удобства транспортирования и хранения коляска имеет возможность складывания по ширине

Модель	Длина, ±10, мм	Ширина, ±10, мм	Высота, ±10, мм	Ширина сиденья, ±10, мм	Тип шин	Масса, кг, не более
ЦСИЕ.03.750.00.00.00	1105	572	996	382	полиурет.	20,1
ЦСИЕ.03.750.00.00.00.01					пневмат.	20,2
ЦСИЕ.03.750.00.00.00.02		602		412	полиурет.	20,3
ЦСИЕ.03.750.00.00.00.03					пневмат.	20,4
ЦСИЕ.03.750.00.00.00.04		632		442	полиурет.	20,5
ЦСИЕ.03.750.00.00.00.05					пневмат.	20,6
ЦСИЕ.03.750.00.00.00.06		662		472	полиурет.	20,7
ЦСИЕ.03.750.00.00.00.07					пневмат.	20,8



ЦСИЕ.03.298.00.00.00

## Кресло-коляска комнатное с откидной спинкой



для подростков  
и взрослых



масса  
пользователя —  
не более 100 кг



макс рост  
пользователя  
не более 190 см



высота от пола  
до сиденья  
520±10 мм



срок службы —  
не менее 5 лет

### НАЗНАЧЕНИЕ

- » для перемещения пользователей с нарушением опорно-двигательного аппарата самостоятельно или сопровождающим лицом внутри помещений или на короткие расстояния, по дорожкам с твердым покрытием с уклоном не более 10%
- » может применяться как в лечебно-профилактических учреждениях, так и в домашних условиях

### КОНСТРУКТИВНЫЕ ОСОБЕННОСТИ

- » положение наклона спинки плавно регулируется до 15°
- » боковины с подлокотниками съемные
- » сиденье оснащено мягкой подушкой
- » страховочный ремень
- » ручные стояночные тормоза
- » передние поддерживающие колеса — поворотные
- » прямой привод на задние ведущие колеса
- » съемная регулируемая по высоте подножка
- » ремень для ног
- » противоопрокидывающие опоры
- » удобные ручки для сопровождающего
- » для удобства транспортирования и хранения коляска имеет возможность складывания по ширине

Модель	Длина, ±10, мм	Ширина, ±10, мм	Высота, ±10, мм	Ширина сиденья, ±10, мм	Тип шин	Масса, кг, не более
ЦСИЕ03.298.00.00.00	1200	580	970	382	полиурет.	25
ЦСИЕ03.298.00.00.00-01		610		412		
ЦСИЕ03.298.00.00.00-02		640		442		
ЦСИЕ03.298.00.00.00-03		670		472		
ЦСИЕ03.298.00.00.00-04		580		382	пневмат.	
ЦСИЕ03.298.00.00.00-05		610		412		
ЦСИЕ03.298.00.00.00-06		640		442		
ЦСИЕ03.298.00.00.00-07		670		472		

ЦСИЕ.03.800.00.00.00



www.bpovc.by

www.bpovc.by

## Кресло-коляска комнатное с откидной спинкой



для подростков  
и взрослых



масса  
пользователя —  
не более 100 кг



рост  
пользователя  
158—190 см



высота от пола  
до сиденья  
520±10 мм



срок службы —  
не менее 5 лет

### НАЗНАЧЕНИЕ

- » для перемещения пользователей с нарушением опорно-двигательного аппарата самостоятельно или сопровождающим лицом внутри помещений или на короткие расстояния, по дорожкам с твердым покрытием с уклоном не более 10%
- » может применяться как в лечебно-профилактических учреждениях, так и в домашних условиях

### КОНСТРУКТИВНЫЕ ОСОБЕННОСТИ

- » положение наклона спинки ступенчато регулируется по углу наклона до 25° нажатием на ручки
- » боковины с подлокотниками откидные и съемные
- » сиденье оснащено мягкой подушкой
- » страховочный ремень
- » ручные стояночные тормоза
- » передние поддерживающие колеса — поворотные
- » прямой привод на задние ведущие колеса
- » съемные регулируемые по высоте подножки с откидными опорами для стоп в виде «ласт»
- » ремень для ног
- » противоопрокидывающие опоры
- » удобные ручки для сопровождающего
- » для удобства транспортирования и хранения коляска имеет возможность складывания по ширине

Модель	Длина, ±10, мм	Ширина, ±10, мм	Высота, ±10, мм	Ширина сиденья, ±10, мм	Тип шины	Масса, кг, не более
ЦСИЕ.03.800.00.00.00	1105	567	1000	382	полиурет.	23,5
ЦСИЕ.03.800.00.00.00-01					пневмат.	23,6
ЦСИЕ.03.800.00.00.00-02		597		412	полиурет.	23,7
ЦСИЕ.03.800.00.00.00-03					пневмат.	23,8
ЦСИЕ.03.800.00.00.00-04		627		442	полиурет.	23,9
ЦСИЕ.03.800.00.00.00-05					пневмат.	24,0
ЦСИЕ.03.800.00.00.00-06		657		472	полиурет.	24,1
ЦСИЕ.03.800.00.00.00-07					пневмат.	24,2

ЦСИЕ.03.451.00.00.00

## Кресло-коляска универсальное



для подростков  
и взрослых



масса  
пользователя —  
не более 100 кг



рост  
пользователя  
158—190 см



высота от пола  
до сиденья  
520±10 мм



срок службы —  
не менее 5 лет

### НАЗНАЧЕНИЕ

- » для перемещения пользователей с нарушением опорно-двигательного аппарата самостоятельно или сопровождающим лицом внутри помещений или на короткие расстояния, по дорожкам с твердым покрытием с уклоном не более 10% при температуре от плюс 10 °С до плюс 35 °С
- » за счет уменьшения длины и ширины коляску можно перевозить в кабине лифта и перемещать в дверные проемы шириной от 620 мм

### КОНСТРУКТИВНЫЕ ОСОБЕННОСТИ

- » положение наклона спинки не регулируется
- » боковины с подлокотниками съемные
- » сиденье оснащено мягкой подушкой
- » страховочный ремень
- » ручные стояночные тормоза
- » передние поддерживающие колеса — поворотные
- » прямой привод на задние ведущие колеса
- » съемная регулируемая по высоте и углу наклона подножка
- » ремень для ног
- » противоопрокидывающие опоры
- » удобные ручки для сопровождающего
- » для удобства транспортирования и хранения коляска имеет возможность складывания по ширине

Модель	Длина, ±10, мм	Ширина, мм	Высота, ±10, мм	Ширина сиденья, ±5, мм	Тип шин	Масса, кг, не более
ЦСИЕ03.451.00.00.00	985...1030	590±10	965	397	полиурет.	21,5
ЦСИЕ03.451.00.00.00-01					пневмат.	
ЦСИЕ03.451.00.00.00-02	620 <sup>+5</sup> <sub>-10</sub>			427	полиурет.	23,0
ЦСИЕ03.451.00.00.00-03					пневмат.	

ЦСИЕ.30.060.00.00.00

www.bpovc.by



www.bpovc.by

## Кресло-коляска комнатное КВ



для взрослых



масса  
пользователя —  
не более 150 кг



рост  
пользователя  
158—190 см



высота от пола  
до сиденья  
520±10 мм



срок службы —  
не менее 5 лет

### НАЗНАЧЕНИЕ

- » для перемещения пользователей крупной комплекции с нарушением опорно-двигательного аппарата самостоятельно или сопровождающим лицом внутри помещений или на короткие расстояния, по дорожкам с твердым покрытием с уклоном не более 10%
- » может применяться как в лечебно-профилактических учреждениях, так и в домашних условиях

### КОНСТРУКТИВНЫЕ ОСОБЕННОСТИ

- » усиленная конструкция
- » положение наклона сиденья и спинки не регулируется
- » боковины с подлокотниками откидные и съемные
- » сиденье оснащено мягкой подушкой
- » страховочный ремень
- » ручные стояночные тормоза
- » передние поддерживающие колеса — поворотные
- » прямой привод на задние ведущие колеса
- » задние колеса быстросъемные с полиуретановыми шинами
- » съемные регулируемые по высоте подножки с откидными опорами для стоп в виде «ласт»
- » ремень для ног
- » противоопрокидывающее устройство
- » ручка для сопровождающего
- » для удобства транспортирования и хранения коляска имеет возможность складывания по ширине

Модель	Длина, ±10, мм	Ширина, ±10, мм	Высота, ±10, мм	Ширина сиденья, ±10, мм	Масса, кг, не более
ЦСИЕ.30.060.00.00.00	1140	690	968	500	26,2
ЦСИЕ.30.060.00.00.00-01		710		520	26,4
ЦСИЕ.30.060.00.00.00-02		740		550	26,6
ЦСИЕ.30.060.00.00.00-03		770		580	26,8
ЦСИЕ.30.060.00.00.00-04		790		600	27,0





## Кресло-коляска с судном КВ

ЦСИЕ.03.697.00.00.00



для подростков  
и взрослых



масса  
пользователя —  
не более 100 кг



рост  
пользователя  
158—190 см



высота от пола  
до сиденья  
520±10 мм



срок службы —  
не менее 5 лет

### НАЗНАЧЕНИЕ

- » для перемещения пользователей с нарушением опорно-двигательного аппарата внутри помещений с возможностью удовлетворения естественных надобностей
- » может применяться как в лечебно-профилактических учреждениях, так и в домашних условиях

### КОНСТРУКТИВНЫЕ ОСОБЕННОСТИ

- » положение наклона спинки не регулируется
- » боковины с подлокотниками съемные
- » сиденье с отверстием для емкости оснащено подушкой
- » ручные стояночные тормоза
- » передние поддерживающие колеса — поворотные
- » прямой привод на задние ведущие колеса
- » съемные регулируемые по высоте подножки изготовлены в виде «ласт» (угол наклона не регулируется)
- » ремень для ног
- » ручки для сопровождающего
- » кресло не складывается по ширине, но разбирается при транспортировании

Модель	Длина, ±10, мм	Ширина, ±10, мм	Высота, ±10, мм	Ширина сиденья, ±10, мм	Масса, кг, не более
ЦСИЕ 03.697.00.00.00	1090	585	949	382	18,8
ЦСИЕ 03.697.00.00.00-01		615		412	19,2
ЦСИЕ 03.697.00.00.00-02		645		442	19,6
ЦСИЕ 03.697.00.00.00-03		675		472	20,0





# Кресло функциональное

ЦСИЕ.03.698.00.00.00



для взрослых



масса  
пользователя —  
не более 100 кг



рост  
пользователя  
158—190 см



высота от пола  
до сиденья  
520±10 мм



срок службы —  
не менее 5 лет

## НАЗНАЧЕНИЕ

- » для сидения, перемещения сопровождающим внутри помещений и удовлетворения естественных надобностей в имеющуюся емкость больных и престарелых людей (пользователей) с нарушением опорно-двигательного аппарата
- » может применяться как в лечебно-профилактических учреждениях, так и в домашних условиях

## КОНСТРУКТИВНЫЕ ОСОБЕННОСТИ

- » положение наклона спинки не регулируется
- » боковины с подлокотниками съемные
- » сиденье с отверстием для емкости оснащено подушкой
- » съемные регулируемые по высоте подножки изготовлены в виде «ласт» (угол наклона не регулируется)
- » два задних колеса с тормозами
- » ремень для ног
- » ручки для сопровождающего
- » кресло не складывается по ширине, но разбирается при транспортировании

Модель	Длина, ±10, мм	Ширина, ±10, мм	Высота, ±10, мм	Ширина сиденья, ±10, мм	Масса, кг, не более
ЦСИЕ 03.698.00.00.00	1000	524	949	382	18,2
ЦСИЕ 03.698.00.00.00.00-01		554		412	18,6
ЦСИЕ 03.698.00.00.00.00-02		584		442	19,0
ЦСИЕ 03.698.00.00.00.00-03		614		472	19,4

ЦСИЕ.03.481.00.00.00



www.bpovc.by

## Кресло-коляска активное КВ АК



для подростков и взрослых



масса пользователя — не более 100 кг



макс рост пользователя не более 180 см



высота от пола до сиденья 470±10 мм



срок службы — не менее 4 лет

### НАЗНАЧЕНИЕ

- » для самостоятельного перемещения пользователей с нарушением опорно-двигательного аппарата, ведущих активный образ жизни, внутри помещений и по дорогам с твердым покрытием с уклоном не более 10% при температуре от плюс 10 °С до плюс 35 °С
- » предусмотрены ручки для сопровождающего лица

### КОНСТРУКТИВНЫЕ ОСОБЕННОСТИ

- » активного типа
- » регулировка положения базы «сиденье-спинка»
- » регулировка высоты и наклона спинки
- » съемные боковины
- » два ручных тормоза
- » сиденье оснащено мягкой подушкой
- » передние поддерживающие колеса — поворотные
- » прямой привод на задние ведущие колеса
- » задние колеса с пневматической узкой шиной
- » силиконовое покрытие на обручах задних колес в моделях -04-07
- » регулируемая по высоте подножка
- » ремень для ног
- » противоопрокидывающее устройство
- » ручки для сопровождающего лица
- » для удобства транспортирования и хранения коляска складывается

Модель	Длина, тах, мм	Ширина, тах, мм	Высота, ±10, мм	Ширина сиденья, ±5, мм	Масса, кг, не более
ЦСИЕ.03.481.00.00.00	802	594...626	810...885	360	12,8
ЦСИЕ.03.481.00.00.00-01		614...646		380	13,3
ЦСИЕ.03.481.00.00.00-02		644...676		410	13,8
ЦСИЕ.03.481.00.00.00-03		674...706		440	14,3
ЦСИЕ.03.481.00.00.00-04		594...626		360	12,9
ЦСИЕ.03.481.00.00.00-05		614...646		380	13,4
ЦСИЕ.03.481.00.00.00-06		644...676		410	13,9
ЦСИЕ.03.481.00.00.00-07		674...706		440	14,4

ЦСИЕ.30.448.00.00.00

www.bpovc.by



www.bpovc.by

## Кресло-коляска активное КВ АК



для подростков и взрослых



масса пользователя — не более 100 кг



макс рост пользователя не более 190 см



высота от пола до сиденья 510±10 мм



срок службы — не менее 4 лет

### НАЗНАЧЕНИЕ

- » для самостоятельного перемещения пользователей с нарушением опорно-двигательного аппарата, ведущих активный образ жизни, внутри помещений и по дорогам с твердым покрытием (плиточным, бетонным, асфальтовым) с уклоном не более 10% при температуре от плюс 10 °С до плюс 35 °С
- » предусмотрена регулируемая ручка для сопровождающего лица

### КОНСТРУКТИВНЫЕ ОСОБЕННОСТИ

- » регулировка положения спинки
- » съемные боковины
- » сиденье оснащено мягкой подушкой
- » передние поддерживающие колеса — поворотные
- » прямой привод на задние ведущие колеса
- » задние колеса быстросъемные с пневматическими шинами
- » регулируемая по высоте подножка
- » ремень для ног
- » два ручных стояночных тормоза
- » противоопрокидывающее устройство
- » регулируемая по высоте ручка для сопровождающего
- » для удобства транспортирования и хранения коляска складывается

Модель	Длина, ±10, мм	Ширина, ±10, мм	Высота, ±10, мм	Ширина сиденья, ±5, мм	Масса, кг, не более
ЦСИЕ.30.448.00.00.00	920	577	835...950	360	12,3
ЦСИЕ.30.448.00.00.00-01		597		380	13,0
ЦСИЕ.30.448.00.00.00-02		617		400	13,7
ЦСИЕ.30.448.00.00.00-03		637		420	14,4
ЦСИЕ.30.448.00.00.00-04		657		440	15,1
ЦСИЕ.30.448.00.00.00-05		677		460	15,6

ЦСИЕ.03.438.00.00.00



## Кресло-коляска прогулочное ПрВ



для взрослых



масса  
пользователя —  
не более 100 кг



рост  
пользователя  
158—185 см



высота от пола  
до сиденья  
515±10 мм



срок службы —  
не менее 5 лет

### НАЗНАЧЕНИЕ

- » для самостоятельного перемещения пользователей с нарушением опорно-двигательного аппарата по дорогам с твердым или грунтовым покрытием с уклоном не более 10%
- » предусмотрены ручки для сопровождающего лица

### КОНСТРУКТИВНЫЕ ОСОБЕННОСТИ

- » с рычажным механизмом
- » положение наклона сиденья и спинки не регулируется
- » боковины с подлокотниками несъемные
- » ручные стояночные тормоза
- » рычажный привод на передние ведущие колеса с пневматическими шинами
- » задние колеса поворотные
- » съемная регулируемая по высоте подножка
- » удобные ручки для сопровождающего
- » для удобства транспортирования и хранения коляска имеет возможность складывания по ширине

Модель	Длина, ±10, мм	Ширина, ±10, мм	Высота, ±10, мм	Ширина сиденья, ±10, мм	Масса, кг, не более
ЦСИЕ.03.438.00.00.00	1060	680	960	424	27,2
ЦСИЕ.03.438.00.00.00-01		700		444	27,5
ЦСИЕ.03.438.00.00.00-02		720		464	27,7



## Велоколяска

ОПИ-74.00.00



для  
взрослых



масса  
пользователя —  
не более 100 кг



рост  
пользователя  
158—185 см



срок службы —  
не менее  
4 лет

### НАЗНАЧЕНИЕ

- » для самостоятельного перемещения пользователей с нарушением опорно-двигательного аппарата по дорогам с твердым или грунтовым покрытием с уклоном не более 10%

### КОНСТРУКТИВНЫЕ ОСОБЕННОСТИ

- » жесткая рама
- » ручной цепной привод на заднее колесо
- » тормоз на рукоятке (руле) для притормаживания
- » стояночные тормоза
- » под сиденьем предусмотрен багажник
- » колеса оснащены защитными щитками

Модель	Длина, ±10, мм	Ширина, мм, не более	Высота, ±10, мм	Ширина сиденья, мм, не более	Привод	Масса, кг, не более
ОПИ-74.00.00	1977	800	1227	475	правосторонний	56
ОПИ-74.00.00-01					левосторонний	

## Коляска малогабаритная

ОПИ-37.00.000



для  
взрослых



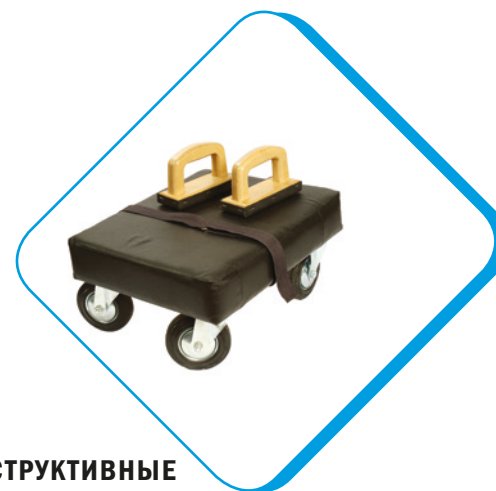
масса  
пользователя —  
не более 100 кг



рост  
пользователя  
145—195 см



срок службы —  
не менее  
2 лет



### НАЗНАЧЕНИЕ

- » для самостоятельного передвижения инвалидов с двусторонней ампутацией нижних конечностей на уровне бедра, для поездок на короткие расстояния по дорожкам и площадкам с твердым покрытием
- » передвижение происходит за счет мускульной силы рук пользователя с помощью толкателей
- » противопоказанием является вычленение в тазобедренном суставе

### КОНСТРУКТИВНЫЕ ОСОБЕННОСТИ

- » предусмотрены страховочные ремни
- » комплектуется толкателями
- » два поворотных колеса

Модель	Длина, мм	Ширина, мм	Высота, мм	Масса, кг, не более
ОПИ-37.00.00	485	375	242	7,7





## ДОПОЛНИТЕЛЬНАЯ КОМПЛЕКТАЦИЯ К КРЕСЛАМ-КОЛЯСКАМ

### Стол съемный к креслу-коляске

ЦСИЕ.10.003.00.00.00



для  
взрослых



масса стола —  
не более 4 кг



нагрузка  
на столешницу —  
не более 16 кг



срок службы —  
не менее  
5 лет

» стол крепится на боковинах коляски в направляющих, позволяющих бесступенчато регулировать перемещение стола относительно спинки коляски

Длина стола, мм	Длина столешницы, мм	Ширина стола, столешницы, мм	Высота стола, мм
700...960	500	600	163...175

Модель стола	Соответствие креслу-коляске	Ширина сиденья кресла-коляски, мм
ЦСИЕ.10.003.00.00.00	ЦСИЕ.03.357.00.00.00, ЦСИЕ.03.357.00.00.00-04 ЦСИЕ.03.298.00.00.00, ЦСИЕ.03.298.00.00.00-04 ЦСИЕ.03.697.00.00.00, ЦСИЕ.03.698.00.00.00	382
ЦСИЕ.10.003.00.00.00-01	ЦСИЕ.03.357.00.00.00-01, ЦСИЕ.03.357.00.00.00-05 ЦСИЕ.03.298.00.00.00-01, ЦСИЕ.03.298.00.00.00-05 ЦСИЕ.03.697.00.00.00-01, ЦСИЕ.03.698.00.00.00-01	412
ЦСИЕ.10.003.00.00.00-02	ЦСИЕ.03.357.00.00.00-02, ЦСИЕ.03.357.00.00.00-06 ЦСИЕ.03.298.00.00.00-02, ЦСИЕ.03.298.00.00.00-06 ЦСИЕ.03.697.00.00.00-02, ЦСИЕ.03.698.00.00.00-02	442
ЦСИЕ.10.003.00.00.00-03	ЦСИЕ.03.357.00.00.00-03, ЦСИЕ.03.357.00.00.00-07 ЦСИЕ.03.298.00.00.00-03, ЦСИЕ.03.298.00.00.00-07 ЦСИЕ.03.697.00.00.00-03, ЦСИЕ.03.698.00.00.00-03	472
ЦСИЕ.10.003.00.00.00-04	ЦСИЕ.03.750.00.00.00, ЦСИЕ.03.750.00.00.00-01 ЦСИЕ.03.800.00.00.00, ЦСИЕ.03.800.00.00.00-01	382
ЦСИЕ.10.003.00.00.00-05	ЦСИЕ.03.750.00.00.00-02, ЦСИЕ.03.750.00.00.00-03 ЦСИЕ.03.800.00.00.00-02, ЦСИЕ.03.800.00.00.00-03	412
ЦСИЕ.10.003.00.00.00-06	ЦСИЕ.03.750.00.00.00-04, ЦСИЕ.03.750.00.00.00-05 ЦСИЕ.03.800.00.00.00-04, ЦСИЕ.03.800.00.00.00-05	442
ЦСИЕ.10.003.00.00.00-07	ЦСИЕ.03.750.00.00.00-06, ЦСИЕ.03.750.00.00.00-07 ЦСИЕ.03.800.00.00.00-06, ЦСИЕ.03.800.00.00.00-07	472

## Чехол утепленный пио-32

Предназначен для пользователей, передвигающихся на инвалидной коляске в осенне-зимний период. Изготавливается на подкладке из искусственного меха.

- » для взрослых изготавливается одного типоразмера и по индивидуальному заказу
- » для детей изготавливается по индивидуальному заказу





[www.bpovc.by](http://www.bpovc.by)

# Ходунки

## Ходунки регулируемые

ЦСИЕ.03.255.00.00.00



для взрослых



масса пользователя — не более 100 кг



рост пользователя 158–190 см



срок службы — не менее 5 лет

### НАЗНАЧЕНИЕ

- » для облегчения ходьбы пользователя при самостоятельном перемещении внутри помещений и по дорогам с твердым покрытием (плиточным, бетонным, асфальтовым)
- » предусмотрены для оснащения травматологических и восстановительных отделений клиник и для индивидуального использования

### КОНСТРУКТИВНЫЕ ОСОБЕННОСТИ

- » материал труб — алюминиевый сплав
- » предусмотрена регулировка по высоте при помощи фиксаторов
- » ножки оснащены резиновыми наконечниками для предотвращения скольжения

Модель	Длина, ±5, мм	Ширина, ±5, мм	Высота, ±5, мм	Масса, кг, не более
ЦСИЕ.03.255.00.00.00	525...553	600...610	810...910	2

## Ходунки на колесиках

ЦСИЕ.03.208.00.00.00



для взрослых



масса пользователя — не более 100 кг



рост пользователя 158–190 см



срок службы — не менее 5 лет

### НАЗНАЧЕНИЕ

- » для самостоятельного перемещения пользователя внутри помещений и по дорогам с твердым покрытием (плиточным, бетонным, асфальтовым)
- » предусмотрены для оснащения учреждений и для индивидуального использования

### КОНСТРУКТИВНЫЕ ОСОБЕННОСТИ

- » материал труб — алюминиевый сплав
- » предусмотрена регулировка по высоте при помощи фиксаторов
- » на двух передних опорах качения

Модель	Длина, ±5, мм	Ширина, ±5, мм	Высота, ±5, мм	Масса, кг, не более
ЦСИЕ.03.208.00.00.00	540...568	656...666	810...910	2,5



# Ходунки трехколесные с тормозами

ЦСИЕ.03.233.00.00.00



для  
взрослых



масса  
пользователя —  
не более 100 кг



рост  
пользователя  
158—190 см



срок службы —  
не менее 5 лет



www.brovcs.by

www.brovcs.by

## НАЗНАЧЕНИЕ

- » для самостоятельного перемещения пользователя внутри помещений и по дорогам с твердым покрытием
- » предусмотрены для оснащения учреждений и для индивидуального использования

## КОНСТРУКТИВНЫЕ ОСОБЕННОСТИ

- » регулировка по высоте за счет выдвижных ручек
- » торможение осуществляется рычагами, закрепленными на ручках
- » складываются для хранения посредством сведения рам

Модель	Длина, ±10, мм	Ширина, ±10, мм	Высота, ±10, мм	Ширина в сложенном состоянии, мм, не более	Масса, кг, не более
ЦСИЕ.03.233.00.00.00	565...642*	687	750...980	250	8

\* Габаритный размер по длине меняется в зависимости от положения передних поворотных колес

# Ходунки четырехколесные с тормозами

ЦСИЕ.03.245.00.00.00



для  
взрослых



масса  
пользователя —  
не более 100 кг



рост  
пользователя  
158—190 см



срок службы —  
не менее 5 лет



## НАЗНАЧЕНИЕ

- » для самостоятельного перемещения пользователя внутри помещений и по дорогам с твердым покрытием с возможностью кратковременного отдыха
- » предусмотрены для оснащения учреждений и для индивидуального использования

## КОНСТРУКТИВНЫЕ ОСОБЕННОСТИ

- » регулировка по высоте
- » торможение осуществляется рычагами, закрепленными на ручках
- » сиденье для отдыха
- » складываются для хранения посредством сведения рам

Модель	Длина, ±10, мм	Ширина, ±10, мм	Высота, ±10, мм	Масса, кг, не более
ЦСИЕ.03.245.00.00.00	685	594	750...915	9,4
ЦСИЕ.03.245.00.00.00-01	685	734	750...915	10,2



## Ходунки четырёхколесные с тормозами

ЦСИЕ.30.215.00.00.00



для  
взрослых



масса  
пользователя —  
не более 100 кг



рост  
пользователя  
158–190 см



срок службы —  
не менее 5 лет

### НАЗНАЧЕНИЕ

- » для самостоятельного перемещения пользователя внутри помещений и по дорогам с твердым покрытием
- » предусмотрены для оснащения учреждений и для индивидуального использования

### КОНСТРУКТИВНЫЕ ОСОБЕННОСТИ

- » регулировка рукояток по высоте
- » торможение осуществляется рычагами, закрепленными на рукоятках
- » при нажатии рычагов тормозов через тросы производится торможение задних колес
- » использование ходунков во время отдыха должно осуществляться при заторможенных колесах. Для торможения колес с целью отдыха необходимо зафиксировать рычаги тормозов стопорами, закрепленными на ручках
- » предусмотрено сиденье для отдыха
- » перекидной упор для спины
- » конструкция модели ЦСИЕ.30.215.00.00.00-01 предусматривает установку упора для спины только спереди ходунков
- » съемная сумка для вещей
- » модель ЦСИЕ.30.215.00.00.00 оснащена подножкой
- » передние колеса поворотные, задние с тормозами
- » для удобства хранения и транспортирования ходунки складываются по длине
- » для складывания необходимо поднять сиденье, снять сумку, после чего поднять вверх стяжку. При необходимости можно снять упор для спины, нажав на кнопки (с двух сторон)

Модель	Длина, ±10, мм	Ширина, ±10, мм	Высота, ±10, мм	Масса, кг, не более
ЦСИЕ.30.215.00.00.00	866*	610	780...926	13,0
ЦСИЕ.30.215.00.00.00-01	661			12,2

\*С подножкой в рабочем положении



# Ходунки с опорой на предплечье складные, на опорах качения

ЦСИЕ.03.335.00.00.00



для  
взрослых



масса  
пользователя —  
не более 100 кг



рост  
пользователя  
158—190 см



срок службы —  
не менее 5 лет

## НАЗНАЧЕНИЕ

- » для самостоятельного перемещения пользователя внутри помещений и по дорогам с твердым покрытием с возможностью кратковременного отдыха
- » предусмотрены для оснащения учреждений и для индивидуального использования

## КОНСТРУКТИВНЫЕ ОСОБЕННОСТИ

- » состоят из двух сварных полурам, шарнирно соединенных между собой рамками для их складывания
- » регулируемые по высоте подлокотники с ручками
- » ручки регулируются в продольном направлении
- » торможение осуществляется рычагами, закрепленными на ручках
- » при нажатии рычагов через тросы производится торможение задних колес
- » если последовательно нажать рычаг тормоза, поднять фиксатор и отпустить рычаг, колесо останется заторможенным. Для снятия ходунков с тормоза и продолжения движения необходимо повторно нажать и отпустить рычаг, при этом фиксатор автоматически вернется в исходное положение
- » на верхней части рамки ходунков закреплена площадка, которая предназначена для кратковременного отдыха
- » передние колеса поворотные
- » складываются для хранения и транспортирования посредством сведения рам
- » в целях безопасности и бесперебойной работы изделия необходимо производить ежедневное техническое обслуживание, которое включает в себя проверку фиксации положения подлокотников, проверку надежности крепления троса к тормозному рычагу, проверку надежности крепления колес

Модель	Длина, ±10, мм	Ширина, ±10, мм	Высота, ±10, мм	Ширина в сложенном состоянии, мм, не более	Масса, кг, не более
ЦСИЕ.03.335.00.00.00	805...895*	636	1092...1322	250	13,8

\*Габаритный размер по длине меняется в зависимости от положения передних поворотных колес

## Ходунки с подмышечниками

ЦСИЕ.03.212.00.00.00



для  
взрослых



масса  
пользователя —  
не более 100 кг



рост  
пользователя  
158—190 см



срок службы —  
не менее 5 лет

### НАЗНАЧЕНИЕ

- » для самостоятельного перемещения внутри помещений и по дорогам с твердым покрытием (плиточным, бетонным, асфальтовым)
- » предусмотрены для оснащения учреждений и для индивидуального использования

### КОНСТРУКТИВНЫЕ ОСОБЕННОСТИ

- » конструкция из стальных труб, регулируемая по высоте
- » на четырех опорах качения
- » задние колеса снабжены стояночным тормозом
- » подмышечники регулируются по высоте

Модель	Длина, ±10, мм	Ширина, ±10, мм	Высота, ±10, мм	Масса, кг, не более
ЦСИЕ.03.212.00.00.00	745	720	1200...1460	12,3
ЦСИЕ.03.212.00.00.00-01	735	690		12,0

## Ходунки для взрослых

ХДВ-120-02-00.10.00



для  
взрослых



масса  
пользователя —  
не более 100 кг



рост  
пользователя  
158—190 см



срок службы —  
не менее 5 лет



### НАЗНАЧЕНИЕ

- » для самостоятельного перемещения пользователя внутри помещений и по дорогам с твердым покрытием (плиточным, бетонным, асфальтовым)
- » предусмотрены для оснащения травматологических и восстановительных отделений клиник и для индивидуального использования

### КОНСТРУКТИВНЫЕ ОСОБЕННОСТИ

- » конструкция регулируется по высоте
- » регулировка подмышечников по ширине и высоте
- » регулировка подлокотников по ширине
- » установлены на 4 колеса, задние с тормозами

Модель	Длина, ±10, мм	Ширина, ±10, мм	Высота, ±10, мм	Масса, кг, не более
ХДВ-120-02-00.10.00	1050	710	1100...1310	20,5



[www.bповс.by](http://www.bповс.by)

**Изделия  
для детей**



ЦСИЕ.03.681.00.00.00-02

## Кресло-коляска для детей, больных ДЦП

ЦСИЕ.03.681.00.00.00



для детей



масса пользователя — не более 50 кг



рост пользователя до 155 см



высота от пола до сиденья  $460 \pm 10$  мм; в исполнении -02  $520 \pm 10$  мм



срок службы — не менее 5 лет

### НАЗНАЧЕНИЕ

- » для перемещения детей сопровождающим лицом в помещении и на улице

### КОНСТРУКТИВНЫЕ ОСОБЕННОСТИ

- » съемные боковые упоры для головы
- » фиксирующий нагрудник
- » съемные ограничители для фиксации тела
- » съемный ограничитель для разведения ног
- » мягкие подушки на спинке и сиденье
- » регулируемая по высоте и углу наклона сплошная подножка
- » ремень для ног
- » комплектуется навесом (капюшоном) и дождевиком для защиты от осадков
- » положение капюшона регулируется
- » на задней стороне спинки имеется большой карман для вещей
- » колеса с пневматическими шинами
- » торможение производится нажатием на тормозную опору
- » складывается по высоте для удобства хранения и транспортирования
- » перед складыванием коляски необходимо снять нагрудник, ограничители и подушки для сиденья и спинки, затем переместить вверх кольца и сложить коляску, потянув за рукоятку

Модель	Макс. рост пользователя, см	Длина, $\pm 15$ , мм	Ширина, $\pm 10$ , мм	Высота, $\pm 15$ , мм	Ширина сиденья, $\pm 5$ , мм	Масса, кг, не более
ЦСИЕ.03.681.00.00.00	135	1030...1240	603	1045	330	17,5
ЦСИЕ.03.681.00.00.00-01	145		633	1090	360	18,2
ЦСИЕ.03.681.00.00.00-02*	155	1070...1350	673	1230	400	22,6

\*В модели ЦСИЕ.03.681.00.00.00-02 передние колеса поворотные, положение рукоятки регулируется; планируется к выпуску



## Кресло-коляска комнатное для детей (рост до 120 см)

ОПИ-45.00.00.000



для детей



масса  
пользователя —  
не более 50 кг



рост  
пользователя  
до 120 см



высота от пола  
до сиденья  
430±5 мм



срок службы —  
не менее 5 лет



www.bpovc.by

www.bpovc.by

### НАЗНАЧЕНИЕ

- » для перемещения пользователей самостоятельно или сопровождающим лицом внутри помещений или на короткие расстояния по дорожкам с твердым покрытием с уклоном не более 10%
- » может применяться как в лечебно-профилактических учреждениях, так и в домашних условиях

### КОНСТРУКТИВНЫЕ ОСОБЕННОСТИ

- » положение наклона спинки не регулируется
- » страховочный ремень
- » ручные стояночные тормоза
- » передние поддерживающие колеса — поворотные
- » прямой привод на задние ведущие колеса
- » регулируемая по высоте подножка в виде площадки
- » противоопрокидывающие опоры
- » удобные ручки для сопровождающего
- » конструкция рамы обеспечивает быстрое и легкое складывание коляски по ширине

Модель	Длина, ±10, мм	Ширина, ±10, мм	Высота, ±10, мм	Ширина сиденья, ±5, мм	Тип шины колеса	Масса, кг, не более
ОПИ-45.00.00.000	750	514	945	314	пневмат.	19

## Стол для кресла-коляски ОПИ-45.00.00.000 ЦСИЕ.03.717.00.00.00

Стол крепится на боковинах коляски в направляющих, позволяющих бесступенчато регулировать перемещение стола относительно спинки коляски. Столешница имеет ограничительные бортики с трех сторон для предотвращения падения предметов с поверхности стола.

- » длина — не более 520...750 мм
- » ширина — не более 520 мм
- » высота — не более 147 мм
- » номинальная нагрузка на столешницу — не более 16 кг
- » масса стола — не более 4,0 кг
- » срок службы — не менее 5 лет





ЦСИЕ.03.271.00.00.00

## Кресло-коляска для детей, больных ДЦП



для детей



масса  
пользователя —  
не более 50 кг



рост  
пользователя  
125—145 см



срок службы —  
не менее 5 лет

### НАЗНАЧЕНИЕ

- » для перемещения детей сопровождающим лицом в помещении и на улице по дорожкам с твердым покрытием

### КОНСТРУКТИВНЫЕ ОСОБЕННОСТИ

- » сиденье и спинка съемные
- » положение спинки регулируется по углу наклона
- » страховочные ремни
- » регулировка упоров для головы по высоте и ширине спинки
- » съемный ограничитель для разведения ног
- » стояночные тормоза
- » передние колеса поворотные
- » регулируемая по высоте и углу наклона подножка
- » ремни-фиксаторы для ног
- » складывается по ширине для удобства хранения и транспортирования

Модель	Длина, ±10, мм	Ширина, ±10, мм	Высота, ±10, мм	Размеры сиденья, мм, не более	Тип шины колеса	Масса, кг, не более
ЦСИЕ.03.271.00.00.00	900	660	1060	350x330	полиурет.	25

## Стол для кресла-коляски ЦСИЕ.03.271.00.00.00

ЦСИЕ.03.718.00.00.00



Стол крепится на боковинах коляски в направляющих, позволяющих бесступенчато регулировать перемещение стола относительно спинки коляски. Столешница имеет ограничительные бортики с трех сторон для предотвращения падения предметов с поверхности стола.

- » длина — не более 475...720 мм
- » ширина — не более 520 мм
- » высота — не более 161 мм
- » номинальная нагрузка на столешницу — не более 16 кг
- » масса стола — не более 4,0 кг
- » срок службы — не менее 5 лет

ЦСИЕ.03.262.00.00.00

www.bpovc.by



www.bpovc.by

## Кресло-коляска прогулочное для детей



для детей



масса  
пользователя —  
не более 50 кг



рост  
пользователя  
110–150 см



высота от пола  
до сиденья  
490±5 мм



срок службы —  
не менее 5 лет

### НАЗНАЧЕНИЕ

- » для передвижения пользователей по дорогам с твердым или грунтовым покрытием с уклоном не более 10% на дальние расстояния

### КОНСТРУКТИВНЫЕ ОСОБЕННОСТИ

- » рычажного типа
- » положение наклона спинки и сиденья не регулируется
- » боковины с подлокотниками несъемные
- » страховочный ремень
- » ручные стояночные тормоза
- » при посадке в коляску и высадке из нее необходимо затормозить передние колеса
- » рычажный привод на передние ведущие колеса
- » перемещение коляски осуществляется за счет поочередного перемещения вперед-назад приводных рычагов
- » поворот осуществляется за счет поворота рукоятки правого приводного рычага
- » для легкости хода необходимо поддерживать давление воздуха в шинах колес
- » задние колеса поворотные
- » регулируемая по высоте подножка
- » ремень для ног
- » удобные ручки для сопровождающего
- » складывается по ширине для удобства хранения и транспортирования
- » при комплектации коляски пневматическими шинами в комплект поставки входит насос

Модель	Длина, ±5, мм	Ширина, ±5, мм	Высота, ±5, мм	Ширина сиденья, ±5, мм	Тип шины колеса	Масса, кг, не более
ЦСИЕ.03.262.00.00.00	800	604	860	304	пневмат.	22



**ЦСИЕ.03.689.00.00.00**  
(от 5 до 10 лет)

**ЦСИЕ.03.690.00.00.00**  
(с 8 лет, подростковый)

**ЦСИЕ.03.691.00.00.00**  
(старшего школьного  
возраста)

## Велосипед трехколесный для детей с ДЦП



для детей  
и подростков



срок службы —  
не менее 5 лет

### НАЗНАЧЕНИЕ

- » для самостоятельного перемещения или под присмотром сопровождающего лица пользователей с нарушением опорно-двигательного аппарата внутри помещений и по дорогам с твердым покрытием

### КОНСТРУКТИВНЫЕ ОСОБЕННОСТИ

- » регулировка руля по высоте и углу наклона
- » комплектуется регулируемой спинкой с ремнем безопасности для удержания пользователя на сиденье
- » спинка регулируется по высоте и в продольном направлении
- » регулировка высоты сиденья
- » тормоза передние при помощи рукоятки, установленной на руле, и задние при помощи нажатия педали
- » педали снабжены манжетами и ремнями для фиксации ног
- » защита цепи, которая оберегает ногу ребенка и нижнюю часть одежды от попадания в механизм

- » для обеспечения безопасности пользователя велосипед комплектуется светоотражателями
- » в комплекте поставки предусмотрен велонасос
- » колеса укомплектованы защитными щитками
- » велосипеды выполнены из надежных материалов по современным стандартам и технологиям
- » яркий дизайн велосипедов обязательно понравится как девочкам, так и мальчикам
- » гарантийный срок службы велосипеда — 12 месяцев со дня ввода изделия в эксплуатацию

Модель	Характеристики пользователя		Характеристики изделия			
	Масса пользователя, кг	Рост пользователя, см	Длина, ±20, мм	Ширина, ±10, мм	Высота, ±20, мм	Масса изделия, кг, не более
ЦСИЕ.03.689.00.00.00	до 50	100–130	1177	540	740...840	18,0
ЦСИЕ.03.690.00.00.00	до 50	120–155	1590	600	960...1045	20,0
ЦСИЕ.03.691.00.00.00	до 75	145–175	1840	760	1065...1195	32,5

ЦСИЕ.03.646.00.00.00

www.brovcs.by



www.brovcs.by

## Ходунки для детей с нарушением двигательной функции от 6 до 10 лет



для детей



масса  
пользователя —  
не более 50 кг



рост  
пользователя  
120—140 см



срок службы —  
не менее 5 лет

### НАЗНАЧЕНИЕ

- » для самостоятельного передвижения пользователя внутри помещений и по дорогам с твердым покрытием
- » предусмотрены для оснащения травматологических и восстановительных отделений клиник и для индивидуального использования
- » при индивидуальном использовании ходунков в качестве изделия медицинского назначения необходима консультация специалиста

### КОНСТРУКТИВНЫЕ ОСОБЕННОСТИ

- » съемная регулируемая по высоте подмышечная опора
- » надежная устойчивая конструкция
- » задняя часть опоры отводная
- » пояс-подхват, регулируемый с помощью ремня с карабином
- » предусмотрен съемный стол, регулируемый по высоте
- » столешница имеет ограничительные бортики с трех сторон для предотвращения падения предметов с поверхности стола
- » на столе предусмотрены ручки
- » передние поворотные колеса
- » задние поворотные колеса со стояночными тормозами
- » для торможения ходунков необходимо сопровождающему ребенку нажать на площадки тормозов
- » разборная конструкция для удобства хранения и транспортирования
- » гарантийный срок службы ходунков — 12 месяцев со дня ввода изделия в эксплуатацию

При использовании ходунков ребенок должен находиться под постоянным контролем сопровождающего лица.

Модель	Длина, ±10, мм	Ширина, ±10, мм	Высота, ±10, мм	Масса, кг, не более
ЦСИЕ.03.646.00.00.00	1050	646	890...1065	14,5



## Ходунки для детей с нарушением двигательной функции до 7 лет

ЦСИЕ.03.217.00.00.00



для детей



масса пользователя — не более 50 кг



рост пользователя 95–125 см



срок службы — не менее 5 лет

### НАЗНАЧЕНИЕ

- » для самостоятельного передвижения пользователя внутри помещений и по дорогам с твердым покрытием
- » предусмотрены для оснащения травматологических и восстановительных отделений клиник и для индивидуального использования

### КОНСТРУКТИВНЫЕ ОСОБЕННОСТИ

- » регулируемая по высоте стойка-опора на колесах
- » ремень-подхват, регулируемый с помощью ремней и карабинов
- » регулируемые по высоте и ширине подмышечники
- » регулируемые по ширине опоры для предплечий с фиксаторами для рук
- » регулируемый по высоте упор для туловища
- » страховочный ремень для туловища
- » предусмотрены ремни-фиксаторы для ног (передвигающиеся во время ходьбы вдоль стержня), при помощи которых можно фиксировать ноги ребенка
- » предусмотрен стол с ручками-опорами
- » столешница имеет ограничительные бортики с трех сторон для предотвращения падения предметов с поверхности стола
- » четыре поворотных колеса
- » материал каркаса — стальная труба
- » надежная устойчивая конструкция
- » гарантийный срок службы ходунков — 12 месяцев со дня ввода изделия в эксплуатацию

Модель	Длина, ±10, мм	Ширина, не более, мм	Высота, ±10, мм	Масса, кг, не более
ЦСИЕ.03.217.00.00.00	880...916	640	620...922	14,5



# Ходунки для детей с нарушением двигательной функции от 1 года до 5 лет

ЦСИЕ.03.519.00.00.00



для детей



масса пользователя — не более 50 кг



рост пользователя 75—115 см



срок службы — не менее 5 лет



www.brovcs.by

www.brovcs.by

## НАЗНАЧЕНИЕ

- » для самостоятельного передвижения пользователя внутри помещений и по дорогам с твердым покрытием

## КОНСТРУКТИВНЫЕ ОСОБЕННОСТИ

- » опора для туловища в виде обруча, регулируемая по высоте
- » регулируемая ручка
- » пояс-подхват с седлом, регулируемый с помощью ремней и карабинов
- » ограждение для предотвращения скрещивания ног

- » регулируемая по высоте конструкция из алюминиевых труб на опорах качения
- » четыре поворотных колеса
- » задние колеса со стояночными тормозами

Модель	Длина, ±5, мм	Ширина, ±5, мм	Высота, мм, регулируется через 20 мм	Масса, кг, не более
ЦСИЕ.03.519.00.00.00	764	514	670...830	9

# Ходунки для детей, больных ДЦП, в возрасте от 5 до 10 лет

ЦСИЕ.03.151.00.00.00



для детей



масса пользователя — не более 50 кг



рост пользователя 105—130 см



срок службы — не менее 5 лет



## НАЗНАЧЕНИЕ

- » для самостоятельного передвижения пользователя внутри помещений и по дорогам с твердым покрытием

## КОНСТРУКТИВНЫЕ ОСОБЕННОСТИ

- » облегченная конструкция
- » материал труб — алюминиевый сплав
- » предусмотрена регулировка по высоте при помощи фиксаторов
- » ножки оснащены резиновыми наконечниками для предотвращения скольжения

Модель	Длина, мм, не более	Ширина, мм, не более	Высота, мм, не более	Масса, мм, не более
ЦСИЕ.03.151.00.00.00	415...462	444...480	461...582	1,4



## СТОЛИК с подъемником универсальный для детей дошкольного возраста

СО60.1.000.00/СО60.2.000.00



для детей



угол поворота платформы не менее 65°;  
угол поворота рабочего столика не менее 60°



срок службы — не менее 5 лет

### НАЗНАЧЕНИЕ

- » для фиксации ребенка в вертикальном, наклонном или горизонтальном положении с опорой на спину, для приема пищи, чтения книг, письма и других работ
- » для эксплуатации в закрытых помещениях с температурой окружающего воздуха от плюс 10 °С до плюс 35 °С и относительной влажностью воздуха 80% при температуре плюс 25 °С

### КОНСТРУКТИВНЫЕ ОСОБЕННОСТИ

- » поворотная платформа укомплектована двумя боковыми подушками, расположение которых регулируется по высоте и ширине, подушкой подголовника и легкоъемным мягким матрасом
- » в качестве опоры для рук используются подлокотники, регулируемые по высоте и углу наклона
- » для фиксации положения ног ребенка на платформе установлена распорка для ног с легкоъемным мягким чехлом или мягкий опорный валик, регулировка по высоте и фиксация которых производится с помощью зажима
- » для фиксации тазобедренной части ребенка предусмотрен пояс, фиксация голеней осуществляется с помощью ремней для ног, расположение которых на платформе регулируется по высоте
- » регулируемая по высоте подножка с подпятниками и ремнями для ног
- » мягкие элементы выполнены из материалов, выдерживающих многократную влажную обработку и дезинфекцию
- » рабочий столик устанавливается на поворотную платформу и закрепляется на подлокотниках фиксаторами. Изменение высоты и угла наклона столика производится совместно с регулировкой подлокотников. Столик оборудован регулируемыми по положению ручками, служащими в качестве дополнительной опоры для рук. Положение ручек регулируется маховиками
- » для перемещения конструкции предусмотрены передние колеса с тормозами и задние колеса
- » поворот платформы осуществляется ручным механическим приводом

Модель	Длина, ±10, мм	Ширина, ±10, мм	Высота, ±10, мм	Масса, кг, не более	Рост пользователя, см	Масса пользователя, кг
СО60.1.000.00	1250	646	1310	40	100—120	50
СО60.2.000.00	1450	720	1710	43	115—165	75

www.brovcs.by



www.brovcs.by

## СТОЛИК рабочий с фиксированным положением ребенка (для детей дошкольного возраста)

СО60.3.000.00/СО60.4.000.00



для детей



угол поворота платформы не менее 65°;  
угол поворота рабочего столика не менее 60°



срок службы — не менее 5 лет

### НАЗНАЧЕНИЕ

- » для фиксации ребенка в вертикальном, наклонном или горизонтальном положении с опорой на грудную клетку, для приема пищи, чтения книг, письма и других работ
- » для эксплуатации в закрытых помещениях с температурой окружающего воздуха от плюс 10 °С до плюс 35 °С и относительной влажностью воздуха 80% при температуре плюс 25 °С

### КОНСТРУКТИВНЫЕ ОСОБЕННОСТИ

- » поворотная платформа укомплектована ремнем с двумя боковыми подушками, расположение которых регулируется по высоте и ширине с фиксацией зажимами, и легкоъемным мягким матрасом
- » для поддержания спины ребенка предусмотрена съемная регулируемая спинка с мягкой подушкой
- » для фиксации положения ног ребенка на платформе устанавливаются регулируемая по ширине распорка с легкоъемным мягким чехлом или мягкий опорный валик, регулировка по высоте и фиксация которых производится с помощью зажимов или фиксатора
- » мягкие элементы выполнены из материалов, выдерживающих многократную влажную обработку и дезинфекцию
- » на нижней части платформы расположена регулируемая по высоте подножка с креплением для ног, служащим для фиксации стоп. Расстояние между креплениями для ног регулируется гайками
- » в верхней части поворотной платформы установлен регулируемый по углу наклона рабочий столик. Столик оборудован регулируемыми по положению ручками, служащими в качестве дополнительной опоры для рук
- » для перемещения стола предусмотрены четыре колеса, два из которых имеют тормозные устройства
- » поворот платформы осуществляется ручным механическим приводом

Модель	Длина, мм, не более	Ширина, мм, не более	Высота, мм, не более	Масса, кг, не более	Рост пользователя, см	Масса пользователя, кг
СО60.3.000.00	1035	600	1160	38	100–120	50
СО60.4.000.00	1185	645	1384	40	115–160	75



ЦСИЕ.03.140.00.00.00

# Стенд-стойка



для детей



масса  
пользователя —  
не более 50 кг



рост  
пользователя  
105—130 см



срок службы —  
не менее 5 лет

### НАЗНАЧЕНИЕ

- » для фиксации ребенка в вертикальном положении
- » предусмотрены для оснащения травматологических и восстановительных отделений клиник и для индивидуального использования в бытовых условиях

### КОНСТРУКТИВНЫЕ ОСОБЕННОСТИ

- » стол, установленный на каркасе, имеет возможность перемещения по высоте
- » стол выполнен из фанеры и имеет ограничительные бортики по периметру
- » задняя опора служит для фиксации спины и имеет возможность перемещения по высоте для выбора удобного положения пользователя
- » передняя регулируемая по высоте опора служит для фиксации пользователя в области грудной клетки
- » коленные упоры служат для фиксации ног пользователя и регулируются по высоте и ширине
- » упоры для фиксации ступней ног перемещаются и устанавливаются в нужном положении с помощью маховиков
- » во избежание опрокидывания перед использованием необходимо добиться устойчивого положения стойки путем регулирования высоты опор
- » все движущиеся части стойки после выбора удобного положения для пользователя должны надежно фиксироваться
- » надежная устойчивая конструкция
- » каркас с рамой изготовлен из металлических труб и установлен на две опоры и два колеса
- » опоры для туловища и упор коленный выполнены из металлических деталей, которые обтянуты войлоком и винилискожей
- » гарантийный срок службы стойки — 12 месяцев со дня ввода изделия в эксплуатацию

Модель	Длина, мм	Ширина, мм	Высота, мм	Масса, кг, не более
ЦСИЕ.03.140.00.00.00	746	620	786...986	25

15.99.035.00.000

www.brovcs.by



www.brovcs.by

## Сиденье угловое напольное



для детей



масса  
пользователя —  
не более 50 кг



срок службы —  
не менее 5 лет

### НАЗНАЧЕНИЕ

- » для размещения детей в положении сидя во время занятий и игр
- » для эксплуатации в помещении

### КОНСТРУКТИВНЫЕ ОСОБЕННОСТИ

- » сиденье устанавливается на пол
- » оснащено мягким элементом (совмещенное сиденье со спинкой)
- » укомплектовано страховочными ремнями с возможностью переустановки по высоте
- » предусмотрен абдуктор для разведения ног с возможностью регулировки положения по глубине
- » при посадке ребенка в сиденье, а также во время использования сиденья по назначению
- » рекомендуется фиксировать тормоза не менее чем на двух колесах (для модели с колесными опорами)
- » во избежание поломки тормозных рычагов на колесных опорах рекомендуется затормаживание и растормаживание колес осуществлять рукой, не допуская при этом механических ударов и повреждений (для модели с колесными опорами)
- » гарантийный срок службы — 12 месяцев со дня начала эксплуатации

Модель	Рост пользователя, см	Длина, ±10, мм	Ширина, ±10, мм	Высота, ±10, мм	Наличие поворотных колес с тормозами	Масса изделия, кг
15.99.035.00.000	до 94	400	445	390	нет	3,3
15.99.035.00.000-01	до 117	450	500	590	нет	5,3
15.99.035.00.000-02		450	540	650	есть	6,8



15.99.033.00.00.000



## Стульчик для детей, начинающих ходить



для детей



масса  
пользователя —  
не более 50 кг



срок службы —  
не менее 5 лет

### НАЗНАЧЕНИЕ

- » для детей со спинномозговой патологией
- » для эксплуатации в помещении

В целях безопасности во время использования стула необходимо фиксировать ребенка страховочными ремнями.

Не оставляйте ребенка без присмотра.

### КОНСТРУКТИВНЫЕ ОСОБЕННОСТИ

- » укомплектован мягкими элементами (подушка сиденья и спинки)
- » предусмотрен страховочный ремень для фиксации таза
- » валик для разведения ног
- » возможна бесступенчатая регулировка подножки по высоте и углу наклона
- » подножка оснащена ремнями для фиксации ступней
- » четыре поворотных колеса со стояночными тормозами (для моделей на колесах)
- » надежная устойчивая конструкция
- » гарантийный срок службы — 12 месяцев со дня начала эксплуатации

Модель	Рост пользователя, см	Длина, ±10, мм	Ширина, ±10, мм	Высота, ±10, мм	Ширина сиденья, мм	Наличие поворотных колес с тормозами	Масса изделия, кг
15.99.033.00.00.000	89–104	470	360	670	280	нет	7,5
15.99.033.00.00.000-03		524	428	746		есть	9,0
15.99.033.00.00.000-01	81–97	406	360	580	280	нет	6,5
15.99.033.00.00.000-04		460	428	656		есть	8,0
15.99.033.00.00.000-02	76–91	380	350	480	240	нет	6,1
15.99.033.00.00.000-05		434	418	556		есть	7,5



www.bpovc.by

www.bpovc.by

## Стул для детей с ДЦП

БРС 11.00.00.000



для детей



масса  
пользователя —  
не более 50 кг



рост  
пользователя  
до 112 см



срок службы —  
не менее 5 лет

### НАЗНАЧЕНИЕ

- » для детей с нарушением функций опорно-двигательного аппарата и спинномозговой патологией для удержания в сидячем положении

### КОНСТРУКТИВНЫЕ ОСОБЕННОСТИ

- » упоры для удержания головы, регулируемые по ширине и переставляемые по высоте
- » спинка, регулируемая по глубине сиденья и углу наклона
- » предусмотрен нагрудник
- » подлокотники, регулируемые по высоте и углу наклона
- » съемный стол, устанавливаемый на подлокотники
- » столешница имеет ограничительные бортики с трех сторон для предотвращения падения предметов с поверхности стола
- » сиденье, регулируемое по высоте и углу наклона
- » абдуктор для разведения ног, регулируемый по глубине сиденья
- » подножка, регулируемая по глубине и углу наклона
- » модель БРС 11.00.00.000 оснащена сзади двумя транспортировочными колесами для перемещения стула без пользователя
- » модель БРС 11.00.00.000-01 установлена на пяти поворотных колесных опорах с тормозами для перемещения стула с пользователем
- » гарантийный срок службы — 12 месяцев со дня начала эксплуатации

Модель	Длина, ±10, мм	Ширина, ±5, мм	Высота, ±10, мм	Ширина сиденья, ±5, мм	Масса изделия, кг, не более
БРС 11.00.00.000	700...810	520	830...900	340	20,5
БРС 11.00.00.000-01	670...780	520	900...970	340	21,5

15.99.034.00.00.000



## Стул для занятий



для детей



масса  
пользователя —  
не более 50 кг



рост  
пользователя  
104—163 см



срок службы —  
не менее 5 лет

### НАЗНАЧЕНИЕ

- » для детей со спинномозговой патологией
- » для эксплуатации в помещении

В целях безопасности во время использования стула необходимо фиксировать ребенка страховочными ремнями.

Не оставляйте ребенка без присмотра.

### КОНСТРУКТИВНЫЕ ОСОБЕННОСТИ

- » спинка с регулируемым углом наклона
- » регулировка по глубине сиденья
- » подлокотники регулируются по высоте
- » регулировка подножки по высоте и углу наклона — бесступенчатая
- » на подножках предусмотрены фиксирующие ремни для стоп
- » предусмотрены упоры для головы, регулируемые по ширине и переставляемые по высоте
- » страховочные ремни для фиксации туловища
- » дополнительные мягкие опоры для фиксации туловища
- » валик для разведения ног
- » укомплектован мягкими элементами (сиденье и спинка)
- » надежная устойчивая конструкция
- » гарантийный срок службы — 12 месяцев со дня начала эксплуатации

Модель	Длина, ±10, мм	Ширина, ±10, мм	Высота, ±10, мм	Ширина сиденья, ±10, мм	Количество боковых упоров, шт	Наличие поворотных колес с тормозами	Масса изделия, кг
15.99.034.00.00.000	753	510	859	370	2	нет	16
15.99.034.00.00.000-01			1050		4	нет	17
15.99.034.00.00.000-02	789		858		2	есть	16
15.99.034.00.00.000-03			1049		4	есть	17

ЦСИЕ.03.202.00.00.00

www.brovcs.by



www.brovcs.by

## Стул для занятий



для детей



масса  
пользователя —  
не более 50 кг



рост  
пользователя  
104—163 см



срок службы —  
не менее 5 лет

### НАЗНАЧЕНИЕ

» для удержания ребенка в сидячем положении во время занятий, игр, приема пищи

### КОНСТРУКТИВНЫЕ ОСОБЕННОСТИ

- » спинка с регулируемым углом наклона
- » подлокотники, регулируемые по высоте
- » бесступенчатая регулировка подножки по высоте и углу наклона
- » на подножках предусмотрены фиксирующие ремни для стоп
- » предусмотрены упоры для головы, регулируемые по ширине и переставляемые по высоте
- » страховочные ремни для фиксации туловища
- » дополнительные мягкие опоры для фиксации туловища
- » валик для разведения ног
- » снабжен съемным столиком, установленным на подлокотниках
- » столешница имеет ограничительные бортики с трех сторон для предотвращения падения предметов с поверхности стола
- » укомплектован мягкими элементами (подушка сиденья и спинки)
- » модели ЦСИЕ.03.202.00.00.00-02 и -03 оснащены поворотными колесными опорами диаметром 50 мм с тормозом для удобства перемещения
- » надежная устойчивая конструкция
- » гарантийный срок службы — 12 месяцев со дня начала эксплуатации

Модель	Длина, ±10, мм	Ширина, ±10, мм	Высота, ±10, мм	Ширина сиденья, ±10, мм	Количество боковых упоров, шт	Масса изделия, кг
ЦСИЕ.03.202.00.00.00	847	560	859	370	2	19
ЦСИЕ.03.202.00.00.00-01			1050		4	20
ЦСИЕ.03.202.00.00.00-02	884		858		2	19
ЦСИЕ.03.202.00.00.00-03			1049		4	20



## Стульчик для туалета

ЦСИЕ.03.367.00.00.00  
ЦСИЕ.03.368.00.00.00  
ЦСИЕ.03.369.00.00.00



для детей



срок службы —  
не менее 5 лет

### НАЗНАЧЕНИЕ

- » для размещения ребенка со спинномозговой патологией для выполнения им естественных надобностей
- » может использоваться в лечебных или профилактических учреждениях, а также в домашних условиях

### КОНСТРУКТИВНЫЕ ОСОБЕННОСТИ

- » включает в себя раму с сиденьем, спинкой, подножкой, подлокотниками и съемной санитарной емкостью
- » для ограничения перемещения и фиксации ребенка предусмотрены страховочные ремни и боковые ограничители
- » стульчик комплектуется съемным столом, а также мягкой подушкой на спинку

Модель	Рост ребенка, см	Длина, мм, не более	Ширина, ±5, мм	Высота, мм, не более	Высота от пола до сиденья, мм	Масса, кг, не более
ЦСИЕ.03.367.00.00.00	от 97 до 122	880	470	900	260—332	12,0
ЦСИЕ.03.368.00.00.00	от 112 до 139	940	470	980	260—380	13,5
ЦСИЕ.03.369.00.00.00	от 127 до 160	1130	590	1250	345—465	15,5

## Приспособление для купания детей с ДЦП

ЦСИЕ.03.886.00.00.00



для детей



масса  
пользователя —  
не более 40 кг



рост  
пользователя  
92—173 см



срок службы —  
не менее 2 лет



### НАЗНАЧЕНИЕ

- » опорное устройство, предназначенное для обслуживания детей при личной гигиене в ванной

### КОНСТРУКТИВНЫЕ ОСОБЕННОСТИ

- » съемный подголовник
- » ремни для фиксации пользователя
- » сиденье регулируется по углу наклона

Модель	Рост ребенка, см	Длина, ±10, мм	Высота спинки, ±5, мм	Ширина изделия, ±5, мм	Ширина сиденья, мм, не более	Глубина сиденья, ±5, мм	Масса изделия, кг, не более
ЦСИЕ.03.886.00.00.00	до 92	792	520	370	298	220	4,0
ЦСИЕ.03.886.00.00.00-01	до 127	1006	660	406	334	300	4,5
ЦСИЕ.03.886.00.00.00-02	до 173	1222	810	426	352	370	5,0





[www.bповс.by](http://www.bповс.by)

# Трости и КОСТЫЛИ

## ТРОСТИ ОПОРНЫЕ

Применяются как дополнительная опора для облегчения передвижения пожилых людей и пользователей с нарушением функций опорно-двигательного аппарата.

- » максимальная нагрузка на трость — не более 100 кг
- » срок службы — 2 года



### Трость, нерегулируемая по высоте, металлическая, без механизма противоскольжения ТНМ

ЦСИЕ.03.605.00.00.00



#### КОНСТРУКТИВНЫЕ ОСОБЕННОСТИ

- » представляет собой алюминиевую стойку диаметром 22 мм, сверху которой расположена ручка, на нижнем конце стойки крепится наконечник
- » масса трости, кг — от 0,33 до 0,41

Модель без механизма противоскольжения	Высота трости, мм
ЦСИЕ.03.605.00.00.00	785
ЦСИЕ.03.605.00.00.00-01	825
ЦСИЕ.03.605.00.00.00-02	865
ЦСИЕ.03.605.00.00.00-03	895
ЦСИЕ.03.605.00.00.00-04	905
ЦСИЕ.03.605.00.00.00-05	945
ЦСИЕ.03.605.00.00.00-06	985
ЦСИЕ.03.605.00.00.00-07	1025
ЦСИЕ.03.605.00.00.00-08	1065
ЦСИЕ.03.605.00.00.00-09	1105

# Трость, нерегулируемая по высоте, металлическая, с механизмом противоскольжения ТНМ-МП

ОМ-0020.00.00

## КОНСТРУКТИВНЫЕ ОСОБЕННОСТИ

- » представляет собой алюминиевую стойку диаметром 22 мм, сверху которой расположена ручка, на нижнем конце стойки крепится наконечник и механизм противоскольжения
- » масса трости, кг — от 0,47 до 0,56



Модель с механизмом противоскольжения, выдвигающимся при помощи кулачка	Модель с механизмом противоскольжения, выдвигающимся при помощи винта	Высота трости, мм
ОМ-0020.00.00	ОМ-0020.00.00-10	785
ОМ-0020.00.00-01	ОМ-0020.00.00-11	825
ОМ-0020.00.00-02	ОМ-0020.00.00-12	865
ОМ-0020.00.00-03	ОМ-0020.00.00-13	895
ОМ-0020.00.00-04	ОМ-0020.00.00-14	905
ОМ-0020.00.00-05	ОМ-0020.00.00-15	945
ОМ-0020.00.00-06	ОМ-0020.00.00-16	985
ОМ-0020.00.00-07	ОМ-0020.00.00-17	1025
ОМ-0020.00.00-08	ОМ-0020.00.00-18	1065
ОМ-0020.00.00-09	ОМ-0020.00.00-19	1105

# Трость, регулируемая по высоте, металлическая ТРМ

ОМ-0030.00.00



- » состоит из алюминиевых стоек диаметром 22 мм (нижняя вставка диаметром 18 мм)
- » регулируется по высоте переустановкой фиксатора с шагом 25 мм

Модель	Рост пользователя, см	Высота трости, мм	Масса трости, кг	Наличие механизма противоскольжения
ОМ-0030.00.00	145–189	800–1000	0,56	без механизма
ОМ-0030.00.00-01			0,57	штырь механизма выдвигается кулачком
ОМ-0030.00.00-02			0,57	штырь механизма выдвигается винтом

## Трость, нерегулируемая по высоте, стеклопластиковая, без механизма противоскольжения ТНС

ОПИ-27.00.00



- » представляет собой стеклопластиковую стойку диаметром 18,5 мм
- » масса, кг — от 0,35 до 0,42

Модель без механизма противоскольжения	Высота трости, мм
ОПИ-27.00.00	800
ОПИ-27.00.00-01	825
ОПИ-27.00.00-02	865
ОПИ-27.00.00-03	895
ОПИ-27.00.00-04	905
ОПИ-27.00.00-05	945
ОПИ-27.00.00-06	985
ОПИ-27.00.00-07	1025
ОПИ-27.00.00-08	1065
ОПИ-27.00.00-09	1120

## Трость, нерегулируемая по высоте, комбинированная, с механизмом противоскольжения ТНК-МП

ОПИ-67.00.00



- » представляет собой комбинированную стойку (верхняя часть из трубы стеклопластиковой, нижняя из алюминиевой трубы диаметром 22 мм), сверху которой расположена ручка
- » масса трости, кг — от 0,493 до 0,609

Модель с механизмом противоскольжения, выдвигающимся при помощи кулачка	Модель с механизмом противоскольжения, выдвигающимся при помощи винта	Высота трости, мм
ОПИ-67.00.00	ОПИ-67.00.00-10	785
ОПИ-67.00.00-01	ОПИ-67.00.00-11	825
ОПИ-67.00.00-02	ОПИ-67.00.00-12	865
ОПИ-67.00.00-03	ОПИ-67.00.00-13	895
ОПИ-67.00.00-04	ОПИ-67.00.00-14	905
ОПИ-67.00.00-05	ОПИ-67.00.00-15	945
ОПИ-67.00.00-06	ОПИ-67.00.00-16	985
ОПИ-67.00.00-07	ОПИ-67.00.00-17	1025
ОПИ-67.00.00-08	ОПИ-67.00.00-18	1065
ОПИ-67.00.00-09	ОПИ-67.00.00-19	1105

# ТРОСТИ НА ОПОРАХ

## Трость на 3 опорах

ЦСИЕ.03.192.00.00.00

### КОНСТРУКТИВНЫЕ ОСОБЕННОСТИ

- » регулируются по высоте — от 750 до 950 мм (через 25 мм)
- » ЦСИЕ.03.192.00.00.00 — стойка трости изготовлена из стали, масса — 1,5 кг
- » ЦСИЕ.03.192.00.00.00-01 — стойка трости изготовлена из алюминия, масса — 1,2 кг



## Трость на 4 опорах

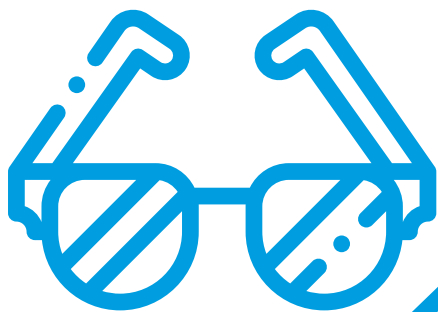
ОПИ-73.00.00.00

### КОНСТРУКТИВНЫЕ ОСОБЕННОСТИ

- » регулируются по высоте — от 750 до 950 мм (через 25 мм)
- » ОПИ-73.00.00.00 — стойка трости изготовлена из стали, масса — 1,75 кг
- » ОПИ-73.00.00.00-01 — стойка трости изготовлена из алюминия, масса — 1,5 кг







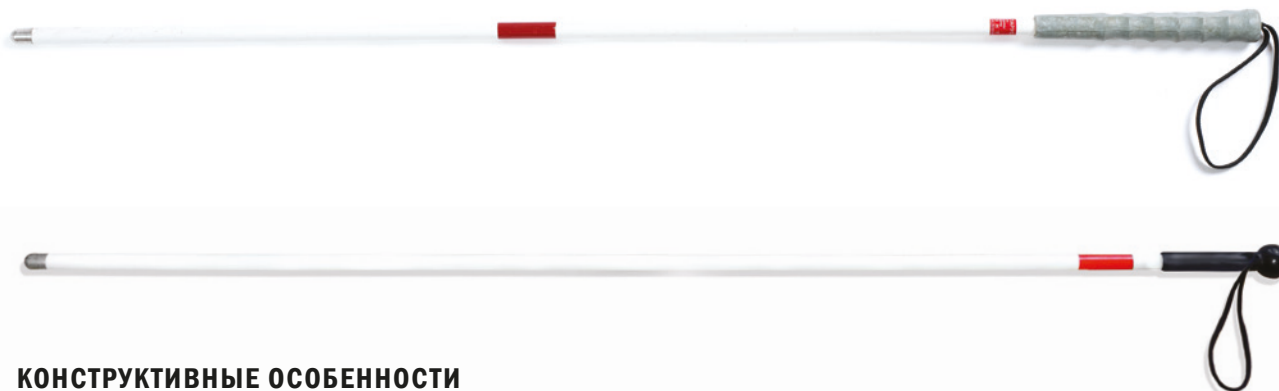
www.brovcs.by

# ТРОСТИ ТАКТИЛЬНЫЕ

- » помогают ориентироваться в пространстве слепым и слабовидящим людям и не могут служить опорой при ходьбе, обеспечивают безопасность от столкновения с препятствиями, являются средством подачи сигнальных звуков
- » белый цвет трости со светоотражающей пленкой на корпусе используется в качестве предупредительного сигнала для водителей и пешеходов
- » срок службы — не менее 2 лет

## Трость тактильная

ЦСИЕ.03.224.00.00.00



### КОНСТРУКТИВНЫЕ ОСОБЕННОСТИ

- » состоит из стойки, изготовленной из алюминиевой трубы диаметром 14 мм. На нижнем конце стойки расположен металлический наконечник для определения неровностей дороги, а на верхнем — ручка с петлей для предотвращения соскальзывания трости с руки. Трость оснащена световозвращающей пленкой

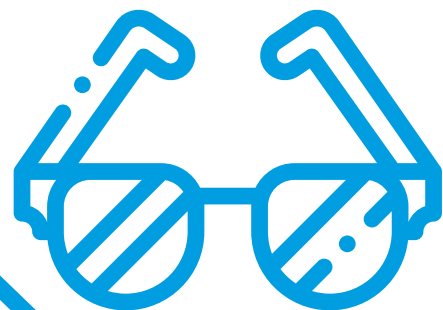
Модель	Длина, ±10, мм	Масса, ±0,02, кг	Конструкция ручки
ЦСИЕ.03.224.00.00.00	900	0,258	ручка с анатомическими выемками
ЦСИЕ.03.224.00.00.00-01	950	0,266	
ЦСИЕ.03.224.00.00.00-02	1000	0,274	
ЦСИЕ.03.224.00.00.00-03	1050	0,282	
ЦСИЕ.03.224.00.00.00-04	1100	0,290	
ЦСИЕ.03.224.00.00.00-05	1150	0,300	
ЦСИЕ.03.224.00.00.00-06	1200	0,310	
ЦСИЕ.03.224.00.00.00-14	1250	0,315	гладкая ручка шаровидной формы
ЦСИЕ.03.224.00.00.00-07	900	0,222	
ЦСИЕ.03.224.00.00.00-08	950	0,230	
ЦСИЕ.03.224.00.00.00-09	1000	0,240	
ЦСИЕ.03.224.00.00.00-10	1050	0,248	
ЦСИЕ.03.224.00.00.00-11	1100	0,256	
ЦСИЕ.03.224.00.00.00-12	1150	0,264	
ЦСИЕ.03.224.00.00.00-13	1200	0,282	
ЦСИЕ.03.224.00.00.00-15	1250	0,280	

# Трость

## тактильная складная ТТС

ЦСИЕ.03.606.00.00.00РЭ

www.bprovс.by



### КОНСТРУКТИВНЫЕ ОСОБЕННОСТИ

- » состоит из пяти звеньев (алюминиевые трубки), соединенных между собой эластичным шнуром, позволяющим складывать трость. На нижнем звене расположен съемный наконечник, позволяющий производить его замену при износе. На ручке закреплена петля для удобства пользования. Предусмотрена специальная лента для фиксации трости в сложенном состоянии. Сложенная трость укладывается в специальный чехол. Трость оснащена световозвращающей пленкой
- » в комплект поставки входит чехол и запасной наконечник

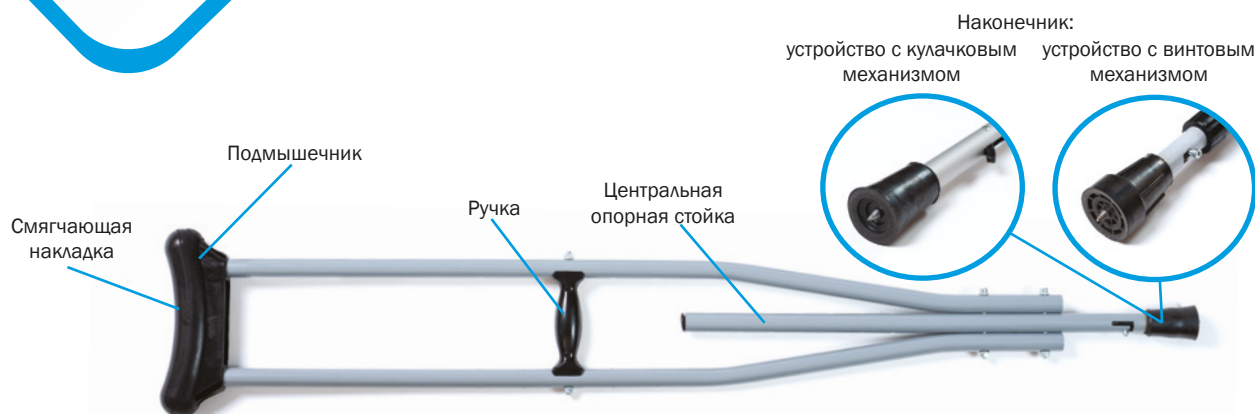
Модель	Длина, ±20, мм	Длина трости в сложенном виде, ±10, мм	Масса, ±0,02, кг
ЦСИЕ.03.606.00.00.00	907	223	0,21
ЦСИЕ.03.606.00.00.00-01	957	233	0,22
ЦСИЕ.03.606.00.00.00-02	1007	243	0,23
ЦСИЕ.03.606.00.00.00-03	1057	253	0,24
ЦСИЕ.03.606.00.00.00-04	1107	263	0,25
ЦСИЕ.03.606.00.00.00-05	1157	273	0,26
ЦСИЕ.03.606.00.00.00-06	1207	283	0,27
ЦСИЕ.03.606.00.00.00-07	1257	293	0,28
ЦСИЕ.03.606.00.00.00-08	1307	303	0,29
ЦСИЕ.03.606.00.00.00-09	1357	313	0,30
ЦСИЕ.03.606.00.00.00-10	1407	323	0,31

# КОСТЫЛИ ПОДМЫШЕЧНЫЕ

Применяются как дополнительная опора для облегчения передвижения пользователей после травмы нижних конечностей, а также при стойких нарушениях функций опорно-двигательного аппарата.

» костыли поставляются парами

» срок службы — 2 года



## МЕТАЛЛИЧЕСКИЕ

Состоят из алюминиевых стоек, соединенных между собой при помощи крепежных элементов. В верхней части расположены подмышечник и ручка, на нижнем конце опорной стойки крепится наконечник. Изготавливаются с механизмом противоскольжения и без механизма.

### Костыль детский металлический, регулируемый по высоте, КДМ

**ОПИ-51.00.00**

» регулировка высоты костыля осуществляется ступенчато переустановкой центральной опорной стойки с шагом 25 мм



Модель	Рост пользователя, см	Макс. масса пользователя, кг	Высота костыля*, мм	Масса костыля, кг	Наличие механизма противоскольжения
ОПИ-51.00.00	115–135	90	750-950	0,50	без механизма
ОПИ-51.00.00-01	125–145			0,57	штырь механизма выдвигается кулачком
ОПИ-51.00.00-02	125–145			0,57	штырь механизма выдвигается винтом

\*Длина от наконечника до впадины подмышечника без учета смягчающей накладки

## Костыль подростковый металлический, регулируемый по высоте, КПМ

ЦСИЕ.03.132.00.00.00

### КОНСТРУКТИВНЫЕ ОСОБЕННОСТИ

- » регулировка высоты костыля осуществляется ступенчато переустановкой центральной опорной стойки с шагом 35 мм



Модель	Рост пользователя, см	Макс масса пользователя, кг	Высота костыля*, мм	Масса костыля, кг	Наличие механизма противоскольжения
ЦСИЕ.03.132.00.00.00	135–145,5	100	967–1072	0,88	без механизма
ЦСИЕ.03.132.00.00.00-01	143–153,5	100	1042–1147	1,06	штырь механизма выдвигается кулачком
ЦСИЕ.03.132.00.00.00-02	135–145,5	120	967–1072	1,06	без механизма
ЦСИЕ.03.132.00.00.00-03	143–153,5	120	1042–1147	1,18	штырь механизма выдвигается кулачком
ЦСИЕ.03.132.00.00.00-04		100		1,15	штырь механизма выдвигается винтом
ЦСИЕ.03.132.00.00.00-05		120		1,24	штырь механизма выдвигается винтом

\*Длина от наконечника до впадины подмышечника без учета смягчающей накладки

## Костыль взрослый металлический, регулируемый по высоте, КВМ

ЦСИЕ.03.129.00.00.00

### КОНСТРУКТИВНЫЕ ОСОБЕННОСТИ

- » регулировка высоты костыля осуществляется ступенчато переустановкой центральной опорной стойки с шагом 35 мм



Модель	Рост пользователя, см	Макс масса пользователя, кг	Высота костыля*, мм	Масса костыля, кг	Наличие механизма противоскольжения
ЦСИЕ.03.129.00.00.00	145–177	100	1067–1382	0,92	без механизма
ЦСИЕ.03.129.00.00.00-01	153–185	100	1142–1457	1,10	выдвигается кулачком
ЦСИЕ.03.129.00.00.00-02	145–177	120	1067–1382	1,10	без механизма
ЦСИЕ.03.129.00.00.00-03	153–185	120	1142–1457	1,22	выдвигается кулачком
ЦСИЕ.03.129.00.00.00-04		100		1,16	выдвигается винтом
ЦСИЕ.03.129.00.00.00-05		120		1,28	выдвигается винтом

\*Длина от наконечника до впадины подмышечника без учета смягчающей накладки

## КОМБИНИРОВАННЫЕ

Состоят из деревянных боковин и алюминиевых стоек, соединенных между собой при помощи крепежных элементов. В верхней части расположены подмышечник и ручка, на нижнем конце опорной стойки крепится наконечник. Изготавливаются с механизмом противоскольжения и без механизма.

### Костыль подростковый комбинированный, регулируемый по высоте, КПК

**ЦСИЕ.03.134.00.00.00**

» регулировка высоты костыля осуществляется ступенчато переустановкой центральной опорной стойки с шагом 35 мм



Модель	Рост пользователя, см	Мак масса пользователя, кг	Высота костыля*, мм	Масса костыля, кг	Наличие механизма противоскольжения
ЦСИЕ.30.134.00.00.00	137–147,5	120	967–1072	1,24	без механизма
ЦСИЕ.30.134.00.00.00-01	144–154,5		1042–1147	1,27	выдвигается кулачком
ЦСИЕ.30.134.00.00.00-02				1,33	выдвигается винтом

\*Длина от наконечника до впадины подмышечника без учета смягчающей накладки

### Костыль взрослый комбинированный, регулируемый по высоте, КВК

**ЦСИЕ.03.133.00.00.00**

» регулировка высоты костыля осуществляется ступенчато переустановкой центральной опорной стойки с шагом 35 мм



Модель	Рост пользователя, см	Мак масса пользователя, кг	Высота костыля*, мм	Масса костыля, кг	Наличие механизма противоскольжения
ЦСИЕ.03.133.00.00.00	147–182	120	1067–1382	1,31	без механизма
ЦСИЕ.03.133.00.00.00-01	154–189		1142–1457	1,33	выдвигается кулачком
ЦСИЕ.03.133.00.00.00-02				1,39	выдвигается винтом

\*Длина от наконечника до впадины подмышечника без учета смягчающей накладки



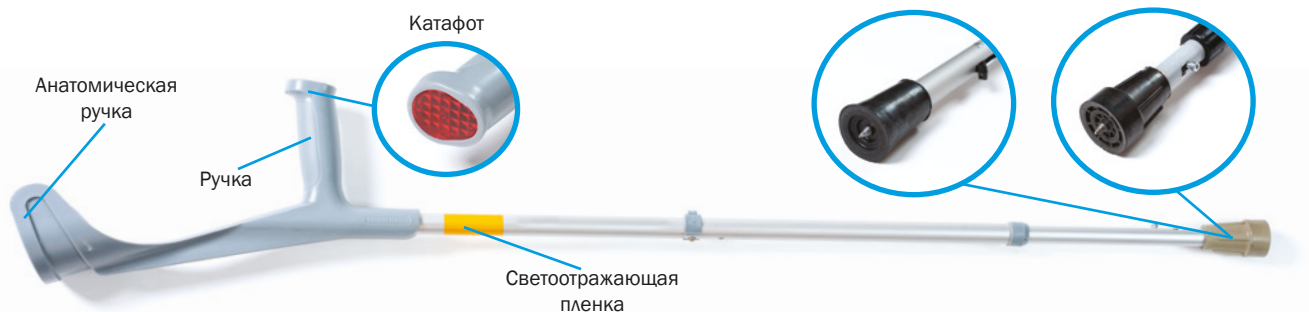
## КОСТЫЛИ ЛОКТЕВЫЕ

Применяются как дополнительная опора для облегчения передвижения пользователей после травмы нижних конечностей, а также при нарушениях функций опорно-двигательного аппарата.

- » предусмотрены светоотражающий элемент на торце ручки и светоотражающая пленка на корпусе костыля в качестве предупредительного сигнала для водителей и пешеходов
- » костыли поставляются парами
- » срок службы — 2 года

Наконечник:

устройство с кулачковым механизмом      устройство с винтовым механизмом



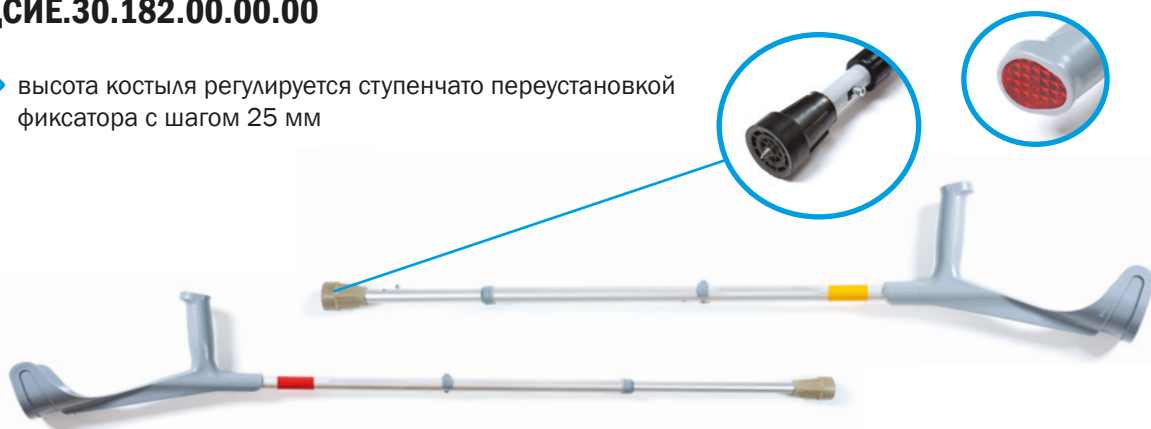
## КОСТЫЛИ ЛОКТЕВЫЕ РЕГУЛИРУЕМЫЕ

Состоят из алюминиевых стоек, соединенных между собой при помощи фиксатора и уплотнительной гайки. Верхняя секция выполнена в виде специальной анатомической ручки. На нижнем конце стойки крепится наконечник.

### Костыль локтевой

ЦСИЕ.30.182.00.00.00

- » высота костыля регулируется ступенчато переустановкой фиксатора с шагом 25 мм



Модель	Рост пользователя, см	Мах масса пользователя, кг	Высота костыля, мм	Масса костыля, кг	Наличие механизма противоскольжения
ЦСИЕ.30.182.00.00.00	155–195	100	976–1251	0,61	без механизма
ЦСИЕ.30.182.00.00.00-01				0,62	штырь механизма выдвигается винтом

# Костыль локтевой

ЦСИЕ.03.805.00.00.00

- » высота костыля регулируется ступенчато переустановкой фиксатора с шагом 25 мм
- » предусмотрена регулировка верхней и нижней секций костыля



Модель	Рост пользователя, см	Мах масса пользователя, кг	Высота костыля*, мм	Масса костыля, кг	Наличие механизма противоскольжения
ЦСИЕ.03.805.00.00.00	155–195	100	1010–1310	0,74	без механизма
ЦСИЕ.03.805.00.00.00-01				0,75	штырь механизма выдвигается винтом

## КОСТЫЛИ ЛОКТЕВЫЕ НЕРЕГУЛИРУЕМЫЕ

Состоят из алюминиевой стойки, сверху которой расположена специальная анатомическая ручка. На нижнем конце стойки крепится наконечник.

### Костыль локтевой

ЦСИЕ.30.184.00.00.00

- » высота костыля не регулируется



Модель	Рост пользователя, см	Мах масса пользователя, кг	Высота костыля, мм	Масса костыля, кг	Наличие механизма противоскольжения
ЦСИЕ.30.184.00.00.00	165–175	100	1047	0,56	без механизма
ЦСИЕ.30.184.00.00.00-01			1087	0,57	
ЦСИЕ.30.184.00.00.00-02			1127	0,58	
ЦСИЕ.30.184.00.00.00-03			1157	0,59	
ЦСИЕ.30.184.00.00.00-04			1167	0,59	
ЦСИЕ.30.184.00.00.00-05			1046	0,56	штырь механизма выдвигается кулачком
ЦСИЕ.30.184.00.00.00-06			1086	0,57	
ЦСИЕ.30.184.00.00.00-07			1126	0,58	
ЦСИЕ.30.184.00.00.00-08			1156	0,59	
ЦСИЕ.30.184.00.00.00-09			1166	0,60	штырь механизма выдвигается винтом
ЦСИЕ.30.184.00.00.00-10			1046	0,56	
ЦСИЕ.30.184.00.00.00-11			1086	0,57	
ЦСИЕ.30.184.00.00.00-12			1126	0,58	
ЦСИЕ.30.184.00.00.00-13			1156	0,59	
ЦСИЕ.30.184.00.00.00-14	1166	0,60			



[www.bpovc.by](http://www.bpovc.by)

# **Вспомогательные средства реабилитации**



## Приспособление кроватьное опорное

ЦСИЕ.03.156.00.00



для детей,  
подростков  
и взрослых



макс нагрузка —  
не более 15 кг



срок службы —  
не менее 5 лет

### НАЗНАЧЕНИЕ

- » для поддержания туловища и головы в определенном положении, лежа на кровати

### КОНСТРУКТИВНЫЕ ОСОБЕННОСТИ

- » длина — 613 мм; ширина — 806 мм; масса — 3,5 кг
- » предусмотрена возможность регулировки угла наклона на 30°, 45°, 60°, 75°



## Столик прикроватьный

7800-0162.00.00



для детей,  
подростков  
и взрослых



макс нагрузка  
на столешницу —  
не более 25 кг



срок службы —  
не менее 10 лет

### НАЗНАЧЕНИЕ

- » для обслуживания (приема пищи, письма и др.) лежачих больных
- » применяется для оснащения клиник, а также для индивидуального использования в домашних условиях

### КОНСТРУКТИВНЫЕ ОСОБЕННОСТИ

- » длина — 812 (±5) мм;  
ширина — 398 (±5) мм;  
высота — 671...971 (±5) мм
- » масса, не более — 12 кг
- » предусмотрена регулировка по высоте



# Перекладина подъемная к кровати



для взрослых



возможно изготовление по индивидуальному заказу



срок службы — не менее 10 лет



www.brovcs.by

www.brovcs.by

## НАЗНАЧЕНИЕ

- » для самостоятельного подъема больного в сидячее положение, переворота в кровати, разработки нижних конечностей, вытяжения больных суставов
- » для оснащения ортопедических клиник, травматологических и восстановительных отделений клиник и для индивидуального использования в бытовых условиях

## Перекладина подъемная к кровати деревянной ОПИ-103.00.00

- » высота — 1496 мм

Модель	Длина, ±10, мм	Ширина, ±10, мм	Масса, кг
ОПИ-103.00.00	2520	958	38,2
ОПИ-103.00.00-01	2370	1118	35,8
ОПИ-103.00.00-02	2370	848	32,9
ОПИ-103.00.00-03	2370	748	31,7
ОПИ-103.00.00-04	2340	1468	38,4
ОПИ-103.00.00-05	2300	1378	37,8
ОПИ-103.00.00-06	2300	1156	35,3
ОПИ-103.00.00-07	2300	1115	35,2
ОПИ-103.00.00-08	2300	1136	37,0
ОПИ-103.00.00-09	2300	958	36,7
ОПИ-103.00.00-10	2300	718	32,2
ОПИ-103.00.00-11	2240	1048	34,0
ОПИ-103.00.00-12	2210	1088	33,8
ОПИ-103.00.00-13	2370	768	32,8
ОПИ-103.00.00-14	2370	1048	33,6
ОПИ-103.00.00-15	2170	1848	41,2
ОПИ-103.00.00-16	2200	898	32,4

- » перекладина устанавливается на пол вокруг кровати

## Перекладина подъемная к кровати металлической ОПИ-101.00.00

- » ширина — 900 мм; высота — 1500 мм

Модель	Длина, ±10, мм	Масса, кг
ОПИ-101.00.00	2328	15,90
ОПИ-101.00.00-01	2318	15,85
ОПИ-101.00.00-02	2268	15,81
ОПИ-101.00.00-03	2268	15,82
ОПИ-101.00.00-04	2228	15,74
ОПИ-101.00.00-05	2208	15,00
ОПИ-101.00.00-06	2228	15,74
ОПИ-101.00.00-07	2128	14,78
ОПИ-101.00.00-08	2268	15,87

- » перекладина устанавливается на спинки кровати

## Перекладина подъемная к кровати деревянной ОПИ-103.00.00М

- » длина регулируется от 2150 до 2550 мм
- » ширина регулируется от 958 до 1408 мм
- » высота — 1496 мм
- » перекладина устанавливается на спинки кровати
- » регулируется (ступенчато) по ширине и длине в зависимости от габаритных размеров кровати





www.brovcs.by

www.brovcs.by

## Сиденье для ванны

ЦСИЕ.03.169.00.00.00



для детей,  
подростков  
и взрослых



мах нагрузка  
на сиденье —  
не более 100 кг



срок службы —  
не менее 5 лет

### НАЗНАЧЕНИЕ

- » для облегчения ухода за пользователями в ванной комнате
- » устанавливается в ванну

### КОНСТРУКТИВНЫЕ ОСОБЕННОСТИ

- » сиденье и спинка изготавливаются из пиломатериалов лиственных пород

Модель	Длина изделия, мм	Ширина, мм	Высота, мм	Масса, кг, не более
ЦСИЕ. 03.169.00.00.00	500	683	305	5,50
ЦСИЕ. 03.169.00.00.00-01	500	771	305	5,62



## Сиденье для ванны

ЦСИЕ.03.720.00.00.00



для детей,  
подростков  
и взрослых



мах нагрузка  
на сиденье —  
не более 100 кг



срок службы —  
не менее 10 лет

### НАЗНАЧЕНИЕ

- » для облегчения ухода за пользователями в ванной комнате
- » устанавливается в ванну

### КОНСТРУКТИВНЫЕ ОСОБЕННОСТИ

- » сиденье и спинка изготовлены из высокопрочных полимеров

Модель	Длина изделия, мм	Ширина, мм	Высота, мм	Масса, кг, не более
ЦСИЕ. 03.720.00.00.00	453	681	306,5	4,9

# Ступенька к ванне

ЦСИЕ.03.891.00.00.00



для детей,  
подростков  
и взрослых



мах нагрузка —  
не более 100 кг



срок службы —  
не менее 5 лет



## НАЗНАЧЕНИЕ

- » для облегчения подъема в ванну
- » устанавливается перед ванной

## КОНСТРУКТИВНЫЕ ОСОБЕННОСТИ

- » изготавливается из алюминиевых труб и пиломатериалов

Модель	Длина изделия, мм	Ширина, мм	Высота, мм	Масса, кг, не более
ЦСИЕ. 03.891.00.00.00	430	385	175,5	3

# Ступенька к ванне

ЦСИЕ.03.892.00.00.00



для детей,  
подростков  
и взрослых



мах нагрузка —  
не более 100 кг



срок службы —  
не менее 5 лет



## НАЗНАЧЕНИЕ

- » для облегчения подъема в ванну
- » устанавливается перед ванной

## КОНСТРУКТИВНЫЕ ОСОБЕННОСТИ

- » изготавливается из алюминиевых труб и пиломатериалов

Модель	Длина изделия, мм	Ширина, мм	Высота, мм	Масса, кг, не более
ЦСИЕ. 03.892.00.00.00	658	385	326	5,5

www.brovcs.by

www.brovcs.by

## Поручень

ЦСИЕ.03.710.00.00.00



для детей,  
подростков  
и взрослых



мах нагрузка —  
не более 50 кг



срок службы —  
не менее 10 лет

### НАЗНАЧЕНИЕ

- » применяется в качестве вспомогательного опорного приспособления
- » имеет опоры для крепления к стене в ванной комнате, коридорах, на лестницах и в других помещениях

По индивидуальному заказу изготавливается поручень модели ЦСИЕ.03.711.00.00.00 с промежуточной опорой. Минимальная длина поручня — 2078 мм. Конечная длина поручня — согласно индивидуальному заказу

Модель	Длина поручня, мм	Масса, кг
ЦСИЕ.03.710.00.00.00	345	0,65
ЦСИЕ.03.710.00.00.00-01	450	0,81
ЦСИЕ.03.710.00.00.00-02	575	1,00
ЦСИЕ.03.710.00.00.00-03	1075	1,73
ЦСИЕ.03.710.00.00.00-04	750	1,25

## Поручень к раковине

ОПИ-87.00.00



для детей,  
подростков  
и взрослых



мах нагрузка —  
не более 50 кг



срок службы —  
не менее 10 лет

### НАЗНАЧЕНИЕ

- » применяется в качестве опорного приспособления при умывании и крепится к стене

Модель	Длина поручня, мм	Высота, мм	Масса, кг
ОПИ-87.00.00	450	325	1,6

# Поручень поворотный для ванны

ОПИ-99.00.00



для детей, подростков и взрослых



мах нагрузка — не более 50 кг



срок службы — не менее 10 лет



www.brovcs.by

www.brovcs.by

## НАЗНАЧЕНИЕ

» применяется в качестве опорного приспособления в ванной комнате

## КОНСТРУКТИВНЫЕ ОСОБЕННОСТИ

» изготавливается из металлической трубы и имеет кронштейны для крепления к стене в ванной комнате. При использовании поворачивается перпендикулярно стене

Модель	Длина изделия, мм	Ширина, мм	Масса, кг
ОПИ-99.00.00	825	481	4

# Поручень угловой с откидным сиденьем для душевых

ОПИ-98.00.00



для взрослых



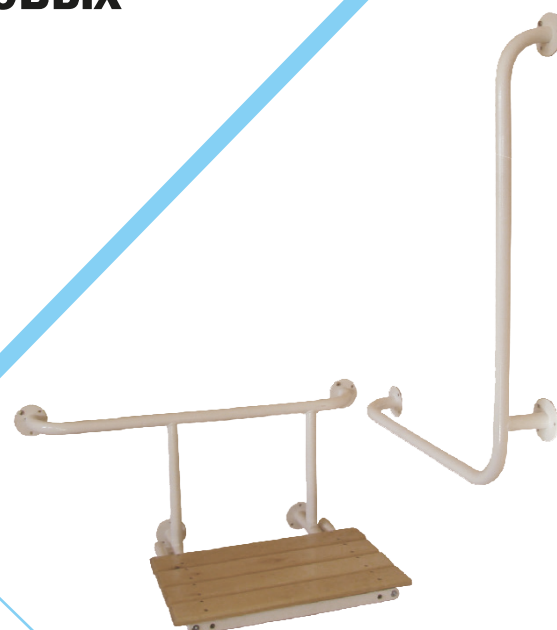
мах нагрузка на поручень — не более 50 кг



мах нагрузка на сиденье — не более 100 кг



срок службы — не менее 10 лет



## НАЗНАЧЕНИЕ

» применяется в качестве опорного приспособления для душевых комнат и крепится к стене

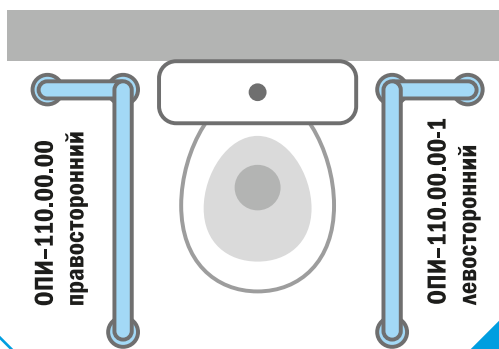
## КОНСТРУКТИВНЫЕ ОСОБЕННОСТИ

» при использовании сиденье откидывается от стены  
 » для дополнительной опоры совместно с сиденьем на стены крепятся поручни

Модель	Ширина сиденья, мм	Масса изделия, кг, не более	Комплектация
ОПИ-98.00.00	490	10,1	с дополнительным поручнем
ОПИ-98.00.00-01		8,5	без поручня

www.brovcs.by

www.brovcs.by



## Поручень к унитазу

ОПИ-110.00.00



для  
взрослых



макс нагрузка —  
не более 50 кг



срок службы —  
не менее 10 лет

### НАЗНАЧЕНИЕ

- » применяется в качестве опорного устройства и крепится к полу с одной или с двух сторон унитаза

### КОНСТРУКТИВНЫЕ ОСОБЕННОСТИ

- » ОПИ-110.00.00 — правостороннее исполнение
- » ОПИ-110.00.00-01 — левостороннее исполнение

Модель	Длина, изделия, мм	Ширина, мм	Высота, мм	Масса, кг, не более
ОПИ-110.00.00	548	235	750	3,1
ОПИ-110.00.00-01				

## Приставка к унитазу

ЦСИЕ.03.168.00.00.00



для  
взрослых



макс нагрузка —  
не более 100 кг



срок службы —  
не менее 10 лет

### НАЗНАЧЕНИЕ

- » применяется в качестве опорного приспособления при пользовании унитазом

Модель	Длина изделия, мм	Ширина, мм	Высота, мм	Масса, кг, не более
ЦСИЕ.03.168.00.00.00	430	530	710	4,7
ЦСИЕ.03.168.00.00.00-01	430	530	760	4,9



# Приспособление для туалета для взрослых

ЦСИЕ.03.171.00.00.00



для взрослых



мах нагрузка на сиденье — не более 100 кг



срок службы — не менее 10 лет



www.brovcs.by

www.brovcs.by

## НАЗНАЧЕНИЕ

» предназначено для использования в помещениях не оборудованных унитазами

Модель	Длина изделия, мм	Ширина, мм	Высота, мм	Масса, кг, не более
ЦСИЕ. 03.171.00.00.00	488	373	500	2,3
ЦСИЕ. 03.171.00.00.00-01	495	373	540	2,4
ЦСИЕ. 03.171.00.00.00-02	505	373	600	2,5

# Приспособление для туалета со спинкой

ЦСИЕ.30.365.00.00.00



для взрослых



мах нагрузка на сиденье — не более 100 кг



срок службы — не менее 10 лет



## НАЗНАЧЕНИЕ

» предназначено для установки над унитазом или другими санитарными емкостями в квартирах и медицинских учреждениях

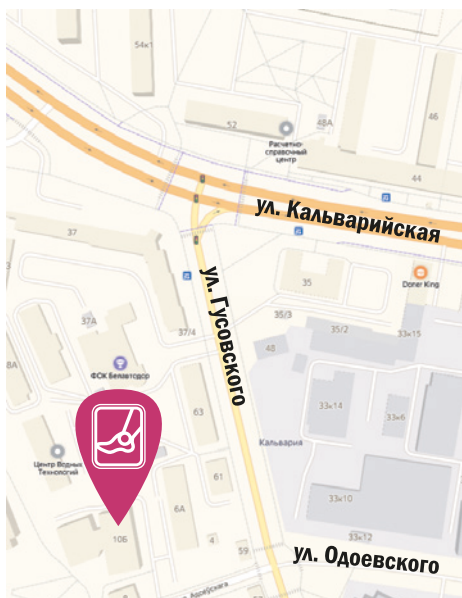
» используется при пользовании туалетом для облегчения присаживания и вставания пользователей с патологией коленных и тазобедренных суставов

## КОНСТРУКТИВНЫЕ ОСОБЕННОСТИ

» для удобства пользователя в конструкции изделия имеется спинка

Модель	Длина изделия, ±10, мм	Ширина, ±10, мм	Высота, ±10, мм	Высота от пола до сиденья, ±10, мм	Масса, кг, не более
ЦСИЕ. 30.365.00.00.00	501	453	799	550	4,5
ЦСИЕ. 30.365.00.00.00-01	510	453	849	600	4,8

**Только у нас в наличии  
и под заказ широкий  
ассортимент:**



**Магазин «Ортопедия  
и средства реабилитации»**

г. Минск, ул. Одоевского, 10Б  
+375 17 205 01 64  
+375 29 144 38 00

Режим работы:  
ПН-ПТ 10:00 – 19:00  
(без обеда)  
СБ, ВС – выходной

- » изделия для женщин после мастэктомии (протезы молочной железы, лифы, купальники);
- » обувь ортопедическая/профилактическая: детская, для взрослых, рабочая;
- » стельки ортопедические/профилактические и другие изделия для поддержки стопы;
- » компрессионное белье (рукава, чулки, колготки, гольфы);
- » лечебно-бандажные изделия (корсеты, пояса, бандажи грыжевые, паховые, послеоперационные);
- » изделия для лечения дисплазии (подушка Фрейка) и врожденного вывиха бедра у детей;
- » приспособления для детей с ДЦП: стульчики для занятий, ходунки, велосипеды трехколесные, коляски и прочее;
- » средства реабилитации: инвалидные кресла-коляски для взрослых и детей различного вида и назначения, ходунки, приспособления для ванны и туалета, поручни, трости, костыли и прочее;
- » постельное белье и многое другое.



**Филиалы РУП «Белорусский протезно-ортопедический восстановительный центр»:**

г. Барановичи, ул. Царюка, 39,  
тел.: (+375 163) 64-82-60

г. Витебск, ул. Лазо, 113,  
тел.: (+375 212) 67-14-21

г. Могилев, пер. Базный, 8,  
тел.: (+375 222) 41-22-08

г. Гомель, ул. Владимирова, 8а,  
тел.: (+375 232) 51-72-16

г. Гродно, ул. Белуша, 47а,  
тел.: (+375 152) 68-16-05

**Протезно-ортопедическое ателье и мастерские:**

г. Брест, б-р Космонавтов, 6,  
тел.: (+375 162) 20-74-14

г. Бобруйск, ул. Интернациональная, 72в,  
тел.: (+375 225) 76-30-84

г. Мозырь, ул. Интернациональная, 172а,  
тел.: (+375 236) 22-78-51

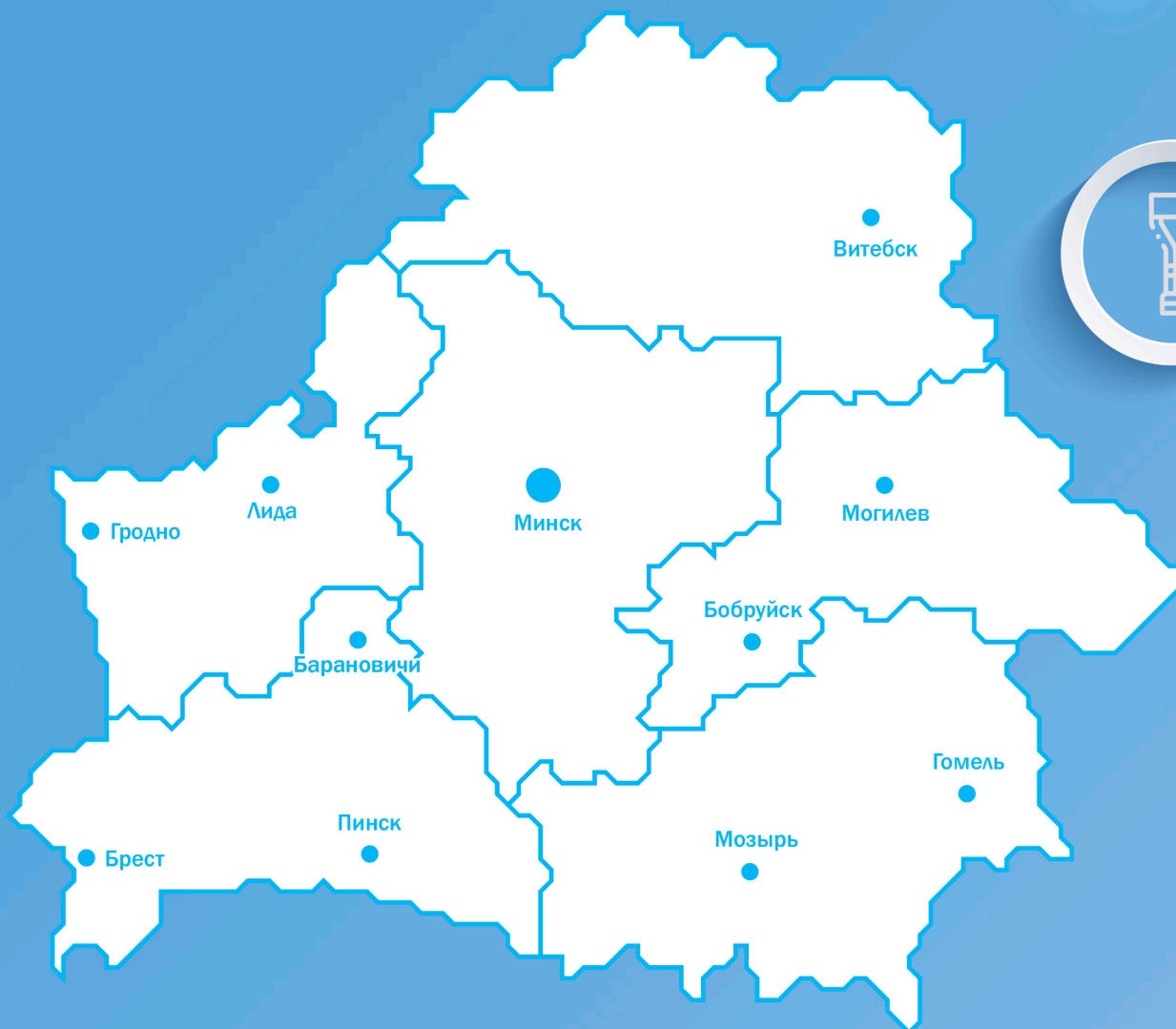
г. Лида, ул. Варшавская, 9,  
тел.: (+375 154) 61-15-09

г. Пинск, ул. Брестская, 47,  
тел.: (+375 165) 64-76-05



МИНИСТЕРСТВО ТРУДА И СОЦИАЛЬНОЙ ЗАЩИТЫ РЕСПУБЛИКИ БЕЛАРУСЬ

## РЕСПУБЛИКАНСКОЕ УНИТАРНОЕ ПРЕДПРИЯТИЕ «БЕЛОРУССКИЙ ПРОТЕЗНО-ОРТОПЕДИЧЕСКИЙ ВОССТАНОВИТЕЛЬНЫЙ ЦЕНТР»



220073, г. Минск,  
ул. Одоевского, 10,  
Республика Беларусь  
E-mail: [minsk@bprov.by](mailto:minsk@bprov.by)  
[www.bprov.by](http://www.bprov.by)

УНП 100010315



Отдел маркетинга и сбыта  
Тел./факс: (+375 17) 308-14-79  
E-mail: [market@bprov.by](mailto:market@bprov.by)

Справочная протезно-  
ортопедического госпиталя:  
Тел.: (+375 17) 308-14-34  
А1: (+375 29) 170-03-34

© РУП «Белорусский протезно-ортопедический восстановительный центр», 2020  
© ИЧУП «Рекхаус», 2020

Подписано в печать \_\_.01.2020 г. Формат 70x100 1/16. Бумага мелованная 150 г/м<sup>2</sup>  
Гарнитура Franklin Gothic. Офсетная печать. Усл. печ. л. \_\_\_\_\_ Уч.-изд. л. \_\_\_\_\_ Тираж 1000 экз. Заказ \_\_\_\_\_

Издатель УП «Рекхаус». Свидетельство о гос. рег. издателя № 1/223 от 19.03.2014 г.  
220037, г. Минск, ул. Передовая, 15, оф. 19, b-rus@yandex.ru, www.rekhaus.by  
Отпечатано с оригинал-макета заказчика в типографии ООО «Полиграфт»  
ЛП № 02330/466 от 21.04.2014 г. 220103, г. Минск, ул. Кнорина, 50